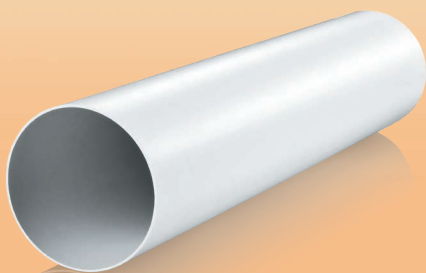


Lüftungsrohr

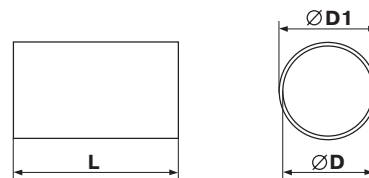


Anwendung

- Be- und Entlüftungssysteme für verschiedene Räume.
- Anordnung des runden Rohrverlaufs.

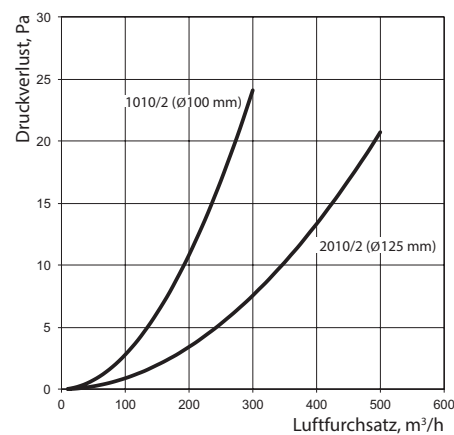
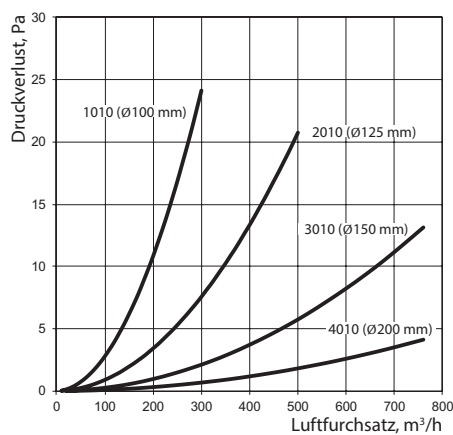
Aufbau

- Aus weißem PVC hergestellt.
- Durchmesser: 100, 125, 150 und 200 mm.
- Lüftungsrohrlänge von 350 bis 2500 mm.
- Der Anschluss erfolgt über Verbinder mit einem passenden Durchmesser.



Code	Abmessungen, mm		
	D	D1	L
10035	100	103	350
20035	125	128	350
30035	150	153	350
40035	200	204	350
1005	100	103	500
2005	125	128	500
3005	150	153	500
4005	200	204	500
1010	100	103	1000
2010	125	128	1000
3010	150	153	1000
4010	200	204	1000
1015	100	103	1500
2015	125	128	1500
3015	150	153	1500
4015	200	204	1500
1020	100	103	2000
2020	125	128	2000

Code	Abmessungen, mm		
	D	D1	L
3020	150	153	2000
4020	200	204	2000
1025	100	103	2500
2025	125	128	2500
3025	150	153	2500
4025	200	204	2500
10035/2	104	107	350
20035/2	129	132	350
1005/2	104	107	500
2005/2	129	132	500
1010/2	104	107	1000
2010/2	129	132	1000
1015/2	104	107	1500
2015/2	129	132	1500
1020/2	104	107	2000
2020/2	129	132	2000
1025/2	104	107	2500
2025/2	129	132	2500



Daten für eine Länge des Lüftungsrohres von 1 m