

## Dreiphasen-Drehzahlregler RSA5D-...-M



### ■ Verwendungszweck

Drehzahlregelung von Dreiphasen-Ventilatoren durch stufenweise Drehzahlregelung der Elektromotoren. Der Regler hat fünf Drehzahlregelstellungen. Die Regelung erfolgt durch Schaltung des Regelknopfes im Vorderteil des Gehäuses in eine der fünf Regelstellungen. Beim Anschluss mehrerer Ventilatoren sollte beachtet werden, dass die maximale Stromstärke und Stromaufnahme des Drehzahlreglers nicht überschritten wird.

### ■ Aufbau und Steuerung

Das Reglergehäuse ist aus dem nichtbrennbaren thermoplastischen Kunststoff hergestellt. Der Regler hat fünf Drehzahlregelstellungen mit der Ausgangsspannung 130 V – 180 V – 230 V – 300 V – 400 V. Der Regler ist mit einem Drehzahlwechselknopf, der

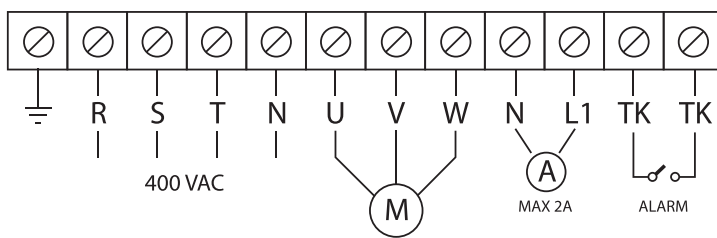
Anzeigelampe. Der Regler hat eine eingebaute Motorschutzzeleinrichtung, welche die Stromversorgung unterbricht, wenn die Temperaturelasmuschutzrelais, die im Elektromotor des Ventilators eingebaut sind, ausgelöst werden. Die Wiedereinschaltung erfolgt erst, wenn die Motortemperatur dem Betriebswert entspricht. Als Zusatzfunktion verfügt der Regler über Klemmen (230 V, max. 2 A) zum Anschluss externer Geräte (z.B. Luftklappenantriebe).

### ■ Montage

Der Regler ist zur Montage im Innenbereich geeignet. Bei der Montage ist die freie Luftzirkulation zur Kühlung der Innenkreise zu sichern. Die Betriebsstellung des Reglers ist vertikal. Der Regler darf über den Heizgeräten und in Bereichen mit der schlechten Luftkonvektion nicht aufgestellt werden.

### Technische Daten

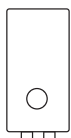
	RSA5D-1,5-M	RSA5D-2,5-M	RSA5D-5,0-M	RSA5D-8,0-M	RSA5D-11,0-M	RSA5D-12,0-M
Netzspannung 50(60) Hz, V	3~400	3~400	3~400	3~400	3~400	3~400
Nennlaststrom, A	1,5	2,5	6,0	8,0	11,0	12,0
Außenabmessungen AxBxC, mm	325x300x185	325x300x185	425x300x235	425x300x235	430x400x235	425x300x250
Max. Umgebungstemperatur, °C	-20...+35	-20...+35	-20...+35	-20...+35	-20...+35	+5...+35
Schutzart	IP54	IP54	IP54	IP54	IP54	IP44



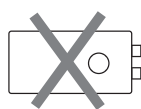
Anschlusschema

### Anschluss und Verbindungen

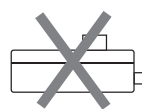
Pe	Erdungsklemmen
R	
S	Stromversorgung 3 x 400 VAC/50-60 Hz
T	
N	Neutral
L1	Nicht einstellbarer Ausgang, Linie (230 VAC/50-60 Hz/2 A)
U	
V	Einstellbarer Ausgang für Motoranschluss
W	
TK	TK-Steuerung zum Wärmeschutz von Motoren



Ja



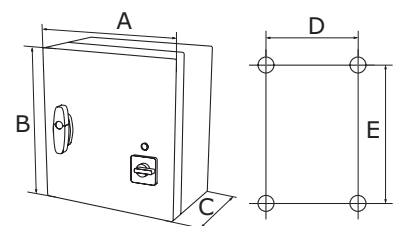
Nein



Nein

Betriebsstellung des Geräts

	A	B	C	D	E
RSA5D-1,5-M	300	325	185	255	255
RSA5D-2,5-M	300	325	185	255	255
RSA5D-5,0-M	300	425	235	255	355
RSA5D-8,0-M	300	425	235	255	355
RSA5D-11,0-M	400	430	235	355	355
RSA5D-12,0-M	400	430	235	355	355



Außenabmessungen, mm