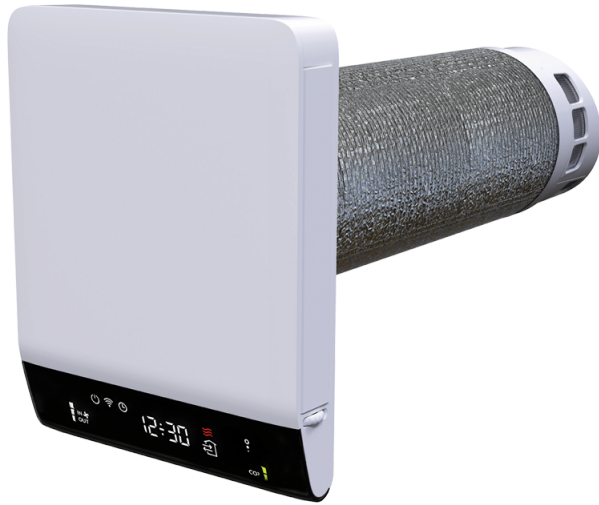


Breezy 200-E Smart



- Leistungsaufnahme der Vorheizung: 100
- Max. Förderleistung: 70
- Schalldruckpegel LpA @ 3 m: 45
- Heat recovery efficiency: 85
- Filter: G3
- Motortyp: EC
- Vorheizung: Electric
- Steuerung: Smartphone
- Gehäusematerial: Plastic
- Feuchtigkeitssensor
- CO2-Sensor
- VOC-Sensor
- Temperatursensor: Built-in

	Maßeinheit	Breezy 200-E Smart
Luftkanalgröße	mm	200
Phasen	-	1
Versorgungsspannung min	V	230
Versorgungsspannung max	V	230
Frequenz der Netzversorgung	Hz	50/60
Leistung	W	16
Leistungsaufnahme der Vorheizung	W	100
Stromaufnahme	A	0.63
Max. Förderleistung	m ³ /h	70
Schalldruckpegel LpA @ 3 m	dB(A)	45
Heat recovery efficiency	%	85
Effizienz der Wärmerückgewinnung, max	%	85
Wärmetauschermaterial	-	Copper
Filter	-	G3
Fördermitteltemperatur max	°C	50
Fördermitteltemperatur min	°C	-30
Schutzart	-	IPX4
ErP-Konformität	-	2016, 2018
Kalt - Spezifischer Energieverbrauch (SEV)	kWh/(m ² /a)	68.7
SEV-Klasse Kalt	-	A+
Durchschnittlich - Spezifischer Energieverbrauch (SEV)	kWh/(m ² /a)	36

SEV-Klasse Durchschnittlich	-	A
Warm - Spezifischer Energieverbrauch (SEV)	kWh/(m ² /a)	14.5
SEV-Klasse Warm	-	E
Unit category	-	RVU
Typ des Lüftungsgeräts	-	Bidirectional
Antriebsart	-	Drehzahlregelung
Art des Wärmerückgewinnungssystems	-	Recuperative
Temperaturänderungsgrad der Wärmerückgewinnung	%	60
Max. Luftvolumenstrom	m ³ /h	70
Elektrische Eingangsleistung	W	16
Bezugs-Luftvolumenstrom	m ³ /s	0.014
Specific power input (SPI)	W/(m ³ /h)	0.24
Control typology	-	Local demand control
Maximum internal leakage rates	%	0.1
Maximum external leakage rates	%	0.9
Mischquote der Zwei-Richtung-Geräte	%	1
Airflow sensitivity at +20 Pa and -20 Pa	%	0.93
The indoor/outdoor air tightness	m ³ /h	7
Kalt - Jährlicher Stromverbrauch (JSV)	kWh/a	722
Durchschnittlich - Jährlicher Stromverbrauch (JSV)	kWh/a	185
The annual electricity consumption (AEC) Warm	kWh/a	140
Kalt - Jährliche Einsparung an Heizenergie (JEH)	kWh/a	78
The annual heating saved (AHS) Average	kWh/a	40
The annual heating saved (AHS) Warm	kWh/a	18
	mm	440
Sound power level	dB(A)	58
Angabe des Typs	-	RVU BVU

Abmessungen

D	L	L1
206	540	440

