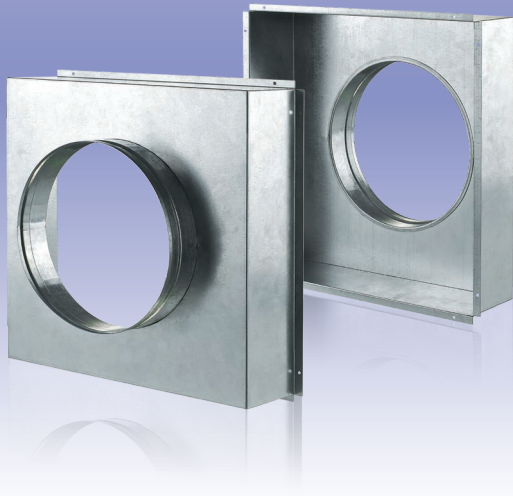


## Anschlussstutzen



### ■ Einsatzbereich

- Zum Verbinden der Lüftungsgitter der Serien DP, ORG, ORV, ONG, ONV, ORK, ONL, ONS mit runden Lüftungsrohren.

### ■ Aufbau

- Aus verzinktem Stahl gefertigt.
- Mit einem Dichtungsring zum luftdichten Anschluss an Lüftungsrohre versehen.

### Außen- und Montagemaße, mm

Kode (Gittermaße, mm)	L, mm	H, mm	ØD, mm	K, mm	Gewicht, kg		
A (100 x 100)	86,4	96,4	80	100	0,053		
A (100 x 150)	86,4	146,4			0,081		
A (100 x 200)	86,4	196,4			0,108		
A (100 x 250)	86,4	246,4			0,136		
A (100x300)	86,4	296,4			0,164		
A (100x350)	86,4	346,4			0,191		
A (100x400)	86,4	396,4			0,219		
A (100x450)	86,4	446,4			0,246		
A (100x500)	86,4	496,4			0,274		
A (150 x 150)	136,4	146,4			125	100	0,128
A (150 x 200)	136,4	196,4	0,171				
A (150 x 250)	136,4	246,4	0,215				
A (150x300)	136,4	296,4	0,258				
A (150x350)	136,4	346,4	0,302				
A (150x400)	136,4	396,4	0,345				
A (150x450)	136,4	446,4	0,389				
A (150x500)	136,4	496,4	0,432				
A (150x600)	136,4	596,4	0,519				
A (200 x 200)	186,4	196,4	150	150	0,234		
A (200 x 250)	186,4	246,4			0,293		
A (200x300)	186,4	296,4			0,353		
A (200x350)	186,4	346,4			0,412		
A (200x400)	186,4	396,4			0,472		
A (200x450)	186,4	446,4			0,531		
A (200x500)	186,4	496,4			0,591		
A (200x600)	186,4	596,4			0,710		
A (250 x 250)	236,4	246,4			200	150	0,372
A (250x300)	236,4	296,4					0,447
A (250x350)	236,4	346,4	0,523				
A (250x400)	236,4	396,4	0,598				
A (250x450)	236,4	446,4	0,674				
A (250x500)	236,4	496,4	0,749				
A (300x300)	236,4	296,4	0,542				
A (300x350)	236,4	346,4	0,634				
A (300x400)	236,4	396,4	0,725				
A (300x450)	236,4	446,4	0,816				
A (300x500)	236,4	496,4	0,908				
A (300x600)	236,4	596,4	1,091				
A (350x350)	336,4	346,4	315	150	0,744		
A (350x400)	336,4	396,4			0,852		
A (350x450)	336,4	446,4			0,959		
A (350x500)	336,4	496,4	350	150	1,066		
A (400x400)	386,4	396,4			0,978		
A (400x450)	386,4	446,4	400	150	1,102		
A (400x500)	386,4	496,4			1,225		
A (450x450)	436,4	446,4			1,244		
A (450x500)	436,4	496,4	1,383				
A (500x500)	486,4	496,4	1,542				

