

MV 102-Serie MV 122-Serie MV 152-Serie



Anwendung

- Dekorabdeckung der Ansaug- und Ausblasöffnungen der Be- und Entlüftungssysteme in Wohn-, Sozial- und Industriegebäuden.
- Montage auf der Außenwand.

Aufbau

- Aus hochwertigem und robustem Kunststoff hergestellt.
- Zweiteilige Konstruktion sichert eine bequeme Wartung.
- Befestigung mit Schrauben.
- Ein Schutzgitter gegen Eindringen von Vögeln und Nagetieren.

Farbausführungen



Modifikationen

Basismodelle: **MV 102, MV 122**



- Lüftungshauben für Be- und Entlüftung für die Wandmontage.
- Befestigung mit Schrauben.



Modelle mit einem runden Flansch (V): **MV 102 V, MV 122 V, MV 152 V**



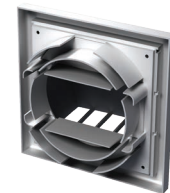
- Lüftungshauben für Be- und Entlüftung für die Wandmontage.
- Mit einem runden Anschlussflansch zum Anschluss an Lüftungsrohr mit Durchmesser 100 mm (**MV 102 V**), 125 mm (**MV 122 V**) oder 150 mm (**MV 152 V**) versehen.



Modell mit einem Universalflansch (VU): **MV 102 VU**



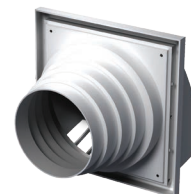
- Lüftungshaube für Be- und Entlüftung für die Wandmontage.
- Verfügt über einen Anschlussflansch zum Anschluss an das Lüftungsrohr mit Durchmesser 100 und 125 mm oder an den Luftkanal mit Querschnittgröße 55 x 110 mm.



Modell mit dem mehrstufigen runden Flansch (VN): **MV 122 VN**



- Lüftungshaube für Be- und Entlüftung für die Wandmontage.
- Mit einem runden mehrstufigen Anschlussflansch zum Anschluss an Lüftungsrohr mit Durchmesser 100/110/120/130/150 mm versehen.

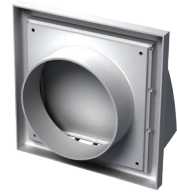


Modelle mit einer Rückstauklappe (K): MV 102 K und MV 122 K

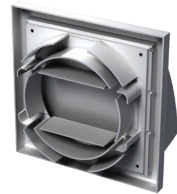

- Ablufthauben für die Montage an der Außenwand.
- Mit einer selbsttätigen Rückstauklappe zur Verhinderung des Luftrückstroms ausgestattet.


Modelle mit einem Runden Flansch und einer Rückstauklappe (VK): MV 102 VK, MV 122 VK, MV 152 VK

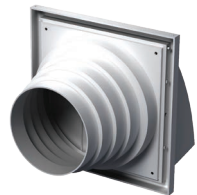

- Ablufthauben für die Montage an der Außenwand.
- Mit einer selbsttätigen Rückstauklappe zur Verhinderung des Luftrückstroms ausgestattet.
- Mit einem runden Anschlussflansch zum Anschluss an Lüftungsrohr mit dem Durchmesser 100 mm (MV 102 VK), 125 mm (MV 122 VK), 150 mm (MV 152 VK) versehen.


Modell mit einem Universalflansch und einer Rückstauklappe (VUK): MV 102 VUK


- Ablufthaube für die Montage an der Außenwand.
- Mit einer selbsttätigen Rückstauklappe zur Verhinderung des Luftrückstroms ausgestattet.
- Verfügt über einen Universal- Anschlussflansch zum Anschluss an das Lüftungsrohr mit Durchmesser 100 und 125 mm oder an den Luftkanal mit Querschnittgröße 55 x 110 mm.


Modell mit dem mehrstufigen runden Flansch und einer Rückstauklappe (VNK): MV 122 VNK


- Ablufthaube für die Montage an der Außenwand.
- Mit einem runden Anschlussflansch mit einem variablen Durchmesser zum Anschluss an Lüftungsrohr mit Durchmesser 100/110/120/130/150 mm.
- Mit einer selbsttätigen Rückstauklappe zur Verhinderung des Luftrückstroms ausgestattet.


■ Außenabmessungen

Modell	Abmessungen, mm						Luftquerschnitt, m ²	Abb. Nr.
	□B	□H	L	L1	L2	Flansch (D)		
MV 102/MV 102 K	154	110	15	–	87	–	0,008	1
MV 102 V/MV 102 VK	154	110	15	45	87	100	0,008	1, 2
MV 102 VU/MV 102 VUK	154	110	15	39	87	100, 125, 55*110	0,008	1, 3
MV 122/MV 122 K	186	142	15	–	101	–	0,012	1
MV 122 V/MV 122 VK	186	142	15	45	101	125	0,012	1, 2
MV 122 VN/MV 122 VNK	186	142	15	115	101	100, 110, 120, 130, 150	0,012	1, 4
MV 152 V/MV 152 VK	186	142	15	50	101	150	0,012	1, 2

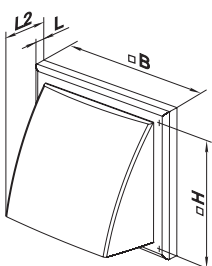


Abb. 1

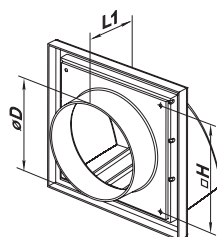


Abb. 2

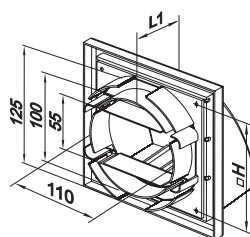


Abb. 3

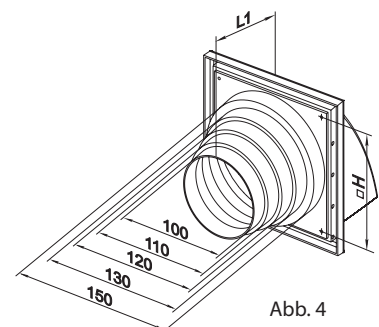


Abb. 4