

**MV 102 V ASA-Serie**  
**MV 122 V ASA-Serie**  
**MV 152 V ASA-Serie**



**Anwendung**

- Dekorabdeckung der Ansaug- und Ausblasöffnungen der Be- und Entlüftungssysteme in Wohn-, Sozial- und Industriegebäuden.
- Montage auf der Außenwand.

**Aufbau**

- Aus hochwertigem und robustem Kunststoff hergestellt.
- Zweiteilige Konstruktion sichert eine bequeme Wartung.
- Befestigung mit Schrauben.
- Ein Schutzgitter gegen Eindringen von Vögeln und Nagetieren.

**Farbausführungen**



**Modifikationen**

Modelle mit einem Runden Flansch und einer Rückstauklappe (VK): **MV 102 VK ASA, MV 122 VK ASA, MV 152 VK ASA**



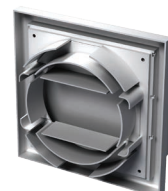
- Ablufthauben für die Montage an der Außenwand.
- Mit einer selbsttätigen Rückstauklappe zur Verhinderung des Luftrückstroms ausgestattet.
- Mit einem runden Anschlussflansch zum Anschluss an Lüftungsrohr mit dem Durchmesser 100 mm (MV 102 VK ASA), 125 mm (MV 122 VK ASA), 150 mm (MV 152 VK ASA) versehen.



Modell mit einem Universalfansch und einer Rückstauklappe (VUK): **MV 102 VUK ASA**



- Ablufthaube für die Montage an der Außenwand.
- Mit einer selbsttätigen Rückstauklappe zur Verhinderung des Luftrückstroms ausgestattet.
- Verfügt über einen Universal- Anschlussflansch zum Anschluss an das Lüftungsrohr mit Durchmesser 100 und 125 mm oder an den Luftkanal mit Querschnittgröße 55 x 110 mm.



**Außenabmessungen**

Modell	Abmessungen, mm						Luftquerschnitt, m <sup>2</sup>	Abb. Nr.
	□B	□H	L	L1	L2	Flansch (D)		
MV 102 VK ASA	154	110	15	45	87	100	0,008	1, 2
MV 102 VUK ASA	154	110	15	39	87	100, 125, 55*110	0,008	1, 3
MV 122 VK ASA	186	142	15	45	101	125	0,012	1, 2
MV 152 VK ASA	186	142	15	50	101	150	0,012	1, 2

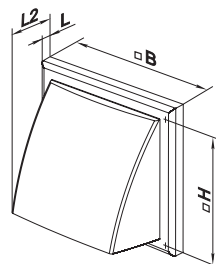


Abb. 1

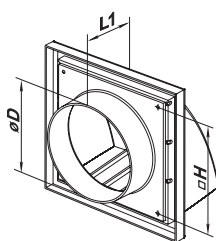


Abb. 2

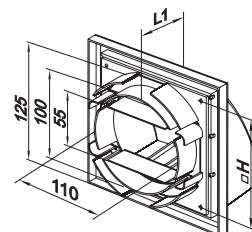


Abb. 3