

## MV 103-Serie



### Ausführungen

#### Anwenden

- Dekorabdeckung der Ansaug- und Ausblasöffnungen der Be- und Entlüftungssysteme in Wohn-, Sozial- und Industriegebäuden.
- Korrekte Verteilung des Luftstromes im Innenraum.
- Wand- oder Deckenmontage.

#### Aufbau

- Aus hochwertigem und robustem Kunststoff hergestellt.
- Mehrteilige Konstruktion. Die Frontplatte wird an der Grundfläche mit den Schnappverschlüssen befestigt, weshalb eine leichte Montage und Reinigung möglich ist.
- Befestigung mit Schrauben.

#### Farbausführungen



### Basismodelle: MV 103



- Lüftungsgitter zur Wand- und Deckenmontage.
- **MV 103 s:** Lüftungsgitter mit einem Insektenschutznetz.



### Modell mit einem Luftstromregler (R): MV 103 R



- Mit einer beweglichen Platte zur Luftdurchsatzregelung versehen.
- Querschnittsregulierung mit einem Kippstab oder Zugschnüren.
- **MV 100 Rs:** Lüftungsgitter mit einer regelbaren Durchtrittsfläche und einem Insektenschutzgitter.

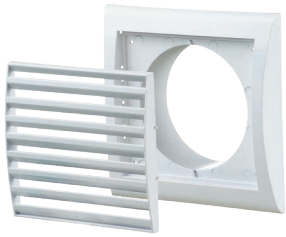


### Modell mit selbsttätigen Luftklappen (J): MV 103 J



- Abluftgitter zur Wandmontage.
- Ausgestattet mit selbsttätigen Luftklappen zur Verhinderung von Rückströmung.



**Modell mit einem Rundflansch (V): MV 103 V**


- Ausgestattet mit einem runden Anschlussflansch zur Montage mit einem Lüftungsrohr mit einem Durchmesser von 100 mm.
- Geeignet für die Direktmontage mit VENTS VKO 100 Ventilator.
- **MV 100 Vs:** Modell mit einem Rundflansch und Insektenschutzgitter.


**Modell mit einem Rundflansch und selbsttätigen Luftklappen (VJ): MV 103 VJ**


- Abluftgitter zur Wandmontage.
- Ausgestattet mit selbsttätigen Luftklappen.
- Ausgestattet mit einem runden Anschlussflansch zur Montage mit einem Lüftungsrohr mit einem Durchmesser von 100 mm.


**Modell mit einem Rundflansch und Luftstromregler (VR): MV 103 VR**


- Ausgestattet mit einem runden Anschlussflansch zur Montage mit einem Lüftungsrohr mit einem Durchmesser von 100 mm.
- Mit einer beweglichen Platte zur Luftdurchsatzregelung versehen.
- Querschnittsregulierung mit einem Kippstab oder Zugschnüren.
- Geeignet für die Direktmontage mit VENTS VKO 100 Ventilator.
- **MV 103 VRs:** Modell mit einem Rundflansch, Luftstromregler und Insektenschutzgitter.


**■ Außenabmessungen**

Modell	Abmessungen, mm							Querschnittsfläche, m <sup>2</sup>	Abb. Nr.
	B	H	B1	H1	L	L1	D		
MV 103	156	151	110	95	18	-	-	0,0051	1, 2
MV 103 R	156	151	110	95	18	-	-	0,0048	1, 2
MV 103 V	156	151	110	95	18	35	100	0,0051	1, 3
MV 103 VR	156	151	110	95	18	35	100	0,0036	1, 3
MV 103 J	156	151	110	95	18	-	-	0,0093	1, 2
MV 103 VJ	156	151	110	95	18	53	100	0,0073	1, 3

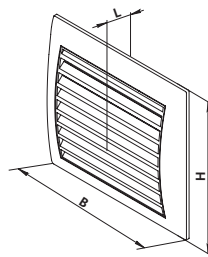


Abb. 1

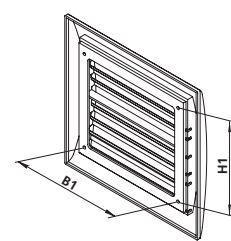


Abb. 2

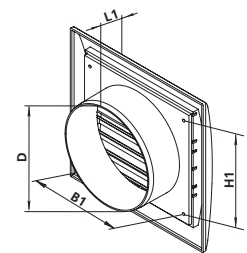


Abb. 3

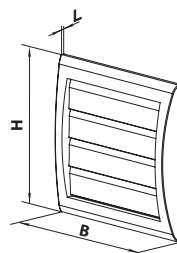


Abb. 1

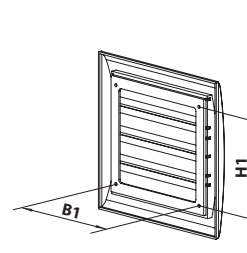


Abb. 2

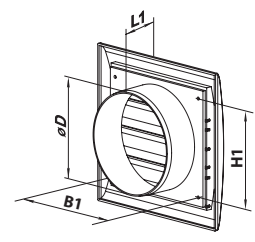


Abb. 3