

MV 120 J-Serie
MV 150 VJ-Serie



Anwendung

- Dekorabdeckung der Ansaug- und Ausblasöffnungen der Be- und Entlüftungssysteme in Wohn-, Sozial- und Industriegebäuden.
- Montage auf der Außenwand.

Aufbau

- Aus hochwertigem und robustem Kunststoff hergestellt.
- Mehrteilige Konstruktion.
- Mit selbsttätigen Verschlussklappen zur Verhinderung des Luftrückstroms ausgestattet.
- Befestigung mit Schrauben.

Farbausführungen



Modifikationen

Basismodell mit selbsttätigen Verschlussklappen (J): MV 120 J



- Abluftgitter für die Wandmontage.
- Mit selbsttätigen Verschlussklappen zur Verhinderung des Luftrückstroms ausgestattet.



Modell mit einem runden Flansch und Verschlussklappen (VJ): MV 120 VJ, MV 150 VJ



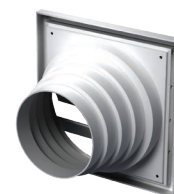
- Abluftgitter für die Wandmontage.
 - Mit selbsttätigen Verschlussklappen zur Verhinderung des Luftrückstroms ausgestattet.
- Mit einem runden Anschlussflansch zum Anschluss an Lüftungsrohr mit Durchmesser 125 mm (MV 120 VJ) und 150 mm (MV 150 VJ) ausgestattet.



Modell mit einem mehrstufigen Flansch und Verschlussklappen (VNJ): MV 120 VNJ



- Abluftgitter für die Wandmontage.
- Mit selbsttätigen Verschlussklappen zur Verhinderung des Luftrückstroms ausgestattet.
- Verfügt über einen runden mehrstufigen Anschlussflansch zum Anschluss an das Lüftungsrohr mit Durchmesser 100/110/120/130/150 mm.



Außenabmessungen

Modell	Abmessungen, mm					Luftquerschnitt, m ²	Abb. Nr.
	□B	□H	L	L1	Flansch (D)		
MV 120 J	186	142	15	–	–	0,016	1, 2
MV 120 VJ	186	142	15	45	125	0,0113	1, 3
MV 120 VNJ	186	142	15	115	100, 110, 120, 130, 150	0,012	1, 4
MV 150 VJ	186	142	15	50	150	0,0113	1, 3

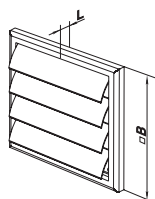


Abb. 1

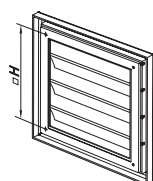


Abb. 2

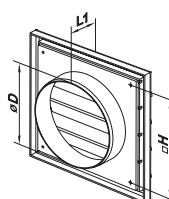


Abb. 3

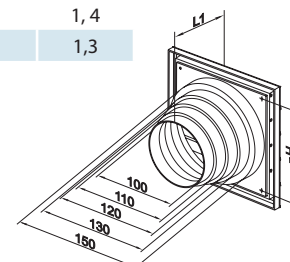


Abb. 4