

## MV 123-Serie



### Ausführungen

#### Anwenden

- Dekorabdeckung der Ansaug- und Ausblasöffnungen der Be- und Entlüftungssysteme in Wohn-, Sozial- und Industriegebäuden.
- Korrekte Verteilung des Luftstromes im Innenraum.
- Wand- oder Deckenmontage.

#### Aufbau

- Aus hochwertigem und robustem Kunststoff hergestellt.
- Mehrteilige Konstruktion. Der Innenteil ist mit Riegeln an der Grundfläche befestigt, um eine einfache Reinigung zu ermöglichen, ohne dass das Gitter entfernt werden muss.
- Befestigung mit Schrauben.

#### Farbausführungen



### Basismodelle: MV 123



- Lüftungsgitter zur Wand- und Deckenmontage.
- **MV 123 s:** Lüftungsgitter mit einem Insektenschutznetz.



### Modell mit einem Luftstromregler (R): MV 123 R



- Mit einer beweglichen Platte zur Luftdurchsatzregelung versehen.
- Querschnittsregulierung mit einem Kippstab oder Zugschnüren.
- **MV 123 Rs:** Modell mit einem Luftstromregler und einem Insektenschutzgitter.



### Modell mit selbsttätigen Luftklappen (J): MV 123 J

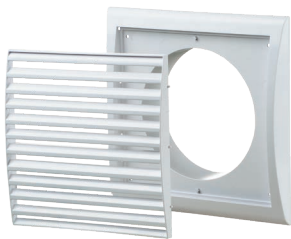


- Abluftgitter zur Wandmontage.
- Ausgestattet mit selbsttätigen Luftklappen zur Verhinderung von Rückströmung.



**Modell mit einem Rundflansch und selbsttätigen Luftklappen (VJ): MV 123/125 VJ 123/150 VJ**


- Abluftgitter zur Wandmontage.
- Ausgestattet mit selbsttätigen Luftklappen.
- Ausgestattet mit einem runden Anschlussflansch zur Montage mit Lüftungsrohren mit einem Durchmesser von 125 mm oder 150 mm.


**Modell mit einem Rundflansch (V): MV 123/125 V, MV 123/150 V**


- Ausgestattet mit einem runden Anschlussflansch zur Montage mit Lüftungsrohren mit einem Durchmesser von 125 mm (**MV 123/125 V**) oder 150 mm (**MV 123/150 V**).
- Geeignet für die direkte Montage mit VENTS VKO 125 Ventilator (**MV 123/125 V**) oder mit VENTS VKO 150 (**MV 123/150 V**).
- **MV 123/125 Vs, MV 123/150 Vs**: Modelle mit einem Rundflansch und Insektenschutzgitter.


**Modell mit einem Luftstromregler (R): MV 123/150 VR**


- Ausgestattet mit einem runden Anschlussflansch zur Montage mit Lüftungsrohren mit einem Durchmesser von 125 mm (**MV 123/125 VR**) oder 150 mm (**MV 123/150 VR**).
- Mit einer beweglichen Platte zur Luftdurchsatzregelung versehen.
- Querschnittsregulierung mit einem Kippstab oder Zugschnüren.
- Geeignet für die direkte Montage mit VENTS VKO 125 Ventilator (**MV 123/125 V**) oder mit VENTS VKO 150 (**MV 123/150 V**).
- **MV 123/125 VRs, MV 123/150 VRs**: Gitter mit einem Rundflansch, Luftstromregler und Insektenschutzgitter.


**■ Außenabmessungen**

Modell	Abmessungen, mm							Querschnittsfläche, m <sup>2</sup>	Abb. Nr.
	B	H	B1	H1	L	L1	D		
MV 123	193	188	151	135	18	-	-	0,0097	1, 2
MV 123 R	193	188	151	135	18	35	125	0,0095	1, 3
MV 123/125 V	193	188	151	135	18	35	125	0,0097	1, 3
MV 123/150 V	193	188	151	135	18	35	150	0,0097	1, 3
MV 123/125 VR	193	188	151	135	18	35	125	0,0056	1, 3
MV 123/150 VR	193	188	151	135	18	35	150	0,0084	1, 3
MV 123 J	193	188	151	135	18	-	-	0,016	1, 2
MV 123/125 VJ	193	188	151	135	18	53	125	0,01	1, 3
MV 123/150 VJ	193	188	151	135	18	53	150	0,014	1, 3

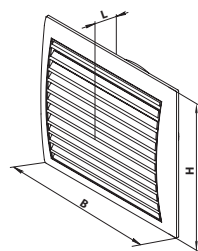


Abb. 1

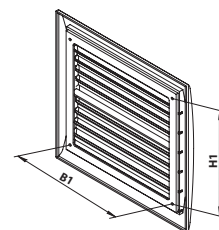


Abb. 2

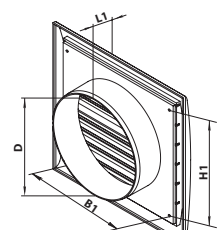


Abb. 3

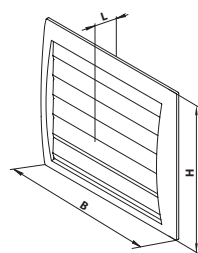


Abb. 1

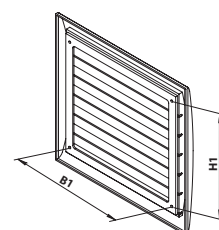


Abb. 2

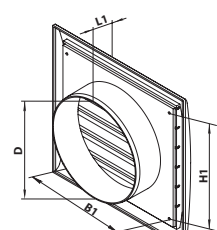


Abb. 3