

MV-Serie einteilige

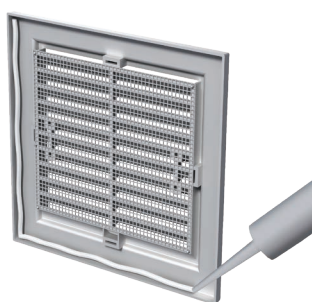


Befestigungsvariante

Klebstoff oder Silikon: **MV**

Schrauben: **MV**

Klemmfedern: **MV...M**



Anwendung

- Dekorabdeckung der Ansaug- und Ausblasöffnungen der Be- und Entlüftungssysteme in Wohn-, Sozial- und Industriegebäuden.
- Korrekte Verteilung des Luftstromes im Innenraum.
- Wand- oder Deckenmontage.

Aufbau

- Aus hochwertigem und robustem Kunststoff hergestellt.
- Einteilige Konstruktion.
- Befestigung mit Schrauben, Klemmfedern, Klebstoff oder Silikon, je nach Modell.
- Modifikationen mit einem Insektenschutznetz.

Farbausführungen



Außenabmessungen

Modell	Abmessungen, mm			Luftquerschnitt, m ²
	H	B	L	
MV 150 x 150	150	150	11	0,0058
MV 175 x 175	175	175	11	0,0089
MV 205 x 205	205	205	11	0,0135
MV 215 x 175	215	175	11	0,0115
MV 250 x 180	250	180	11	0,0141
MV 250 x 250	250	250	11	0,0213
MV 295 x 160	295	160	11	0,0147
MV 300 x 205	300	205	11	0,0207
MV 300 x 300	300	300	11	0,0302
MV 350 x 350	350	350	11	0,0432

