

MVM... bV N-Serie

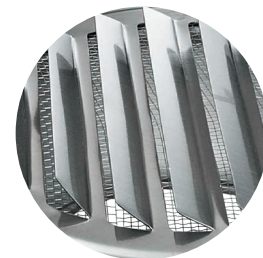


■ Anwendung

- Dekorabdeckung der Ansaug- und Ausblasöffnungen der Be- und Entlüftungssysteme in Wohn-, Sozial- und Industriegebäuden.
- Lüftungs-, Klima- und Luftheizsysteme.

■ Aufbau

- Aus Edelstahl hergestellt.
- Mit Lamellen und einem Insektenschutznetz ausgestattet.
- Mit Gummidichtungen zum satten Anliegen an der Wand versehen.
- Mit einem runden Stutzen mit Durchmesser 100, 125 oder 150 mm zum Anschluss an Lüftungsrohre versehen.
- Befestigung mit Schrauben.



■ Außenabmessungen

Modell	Abmessungen, mm			Luftquerschnitt, m ²
	D	D1	L	
MVM 102 bV N	97	133	52	0,0048
MVM 122 bV N	120	165	52	0,0082
MVM 152 bV N	145	192	62	0,0126
MVM 202 bV N	195	253	62	0,0178

