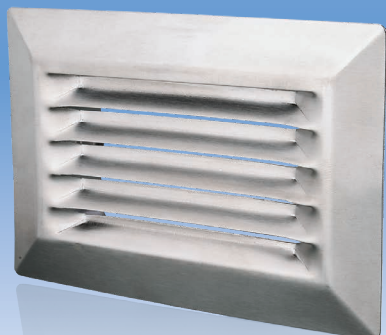


## MVM... VR N



### ■ Anwendung

- Dekorabdeckung der Ansaug- und Ausblasöffnungen der Be- und Entlüftungssysteme in Wohn-, Sozial- und Industriegebäuden.
- Lüftungs-, Klima- und Luftheizsysteme.
- Anordnung der korrekten Luftverteilung im Innenraum.

### ■ Aufbau

- Aus Edelstahl hergestellt.
- Anschluss an rechteckige Luftkanäle mit der Größe 55 x 110 und 60 x 204 mm mit Klemmfedern.



### ■ Außenabmessungen

Modell	Abmessungen, mm		Luftquerschnitt, m <sup>2</sup>
	H x B	L	
MVM 110*54 VR N	110x54	25	0,0028
MVM 205*61 VR N	205x61	30	0,0042

