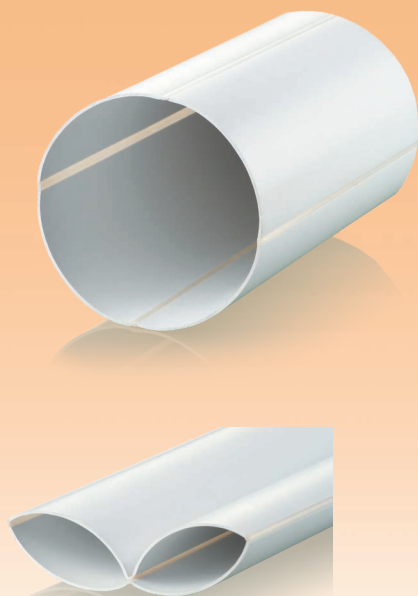


## Rundes Lüftungsrohr



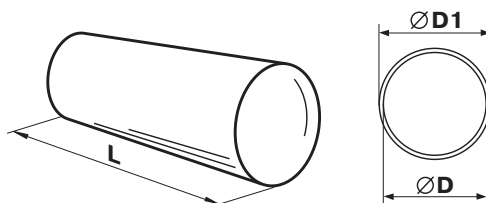
### Anwendung

- Be- und Entlüftungssysteme verschiedener Räume
- Bau von System der runden Lüftungsrohre

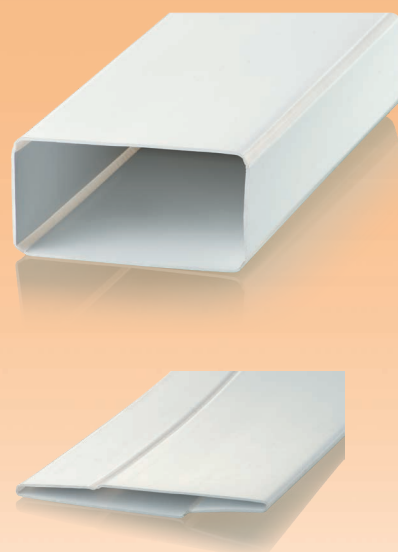
### Aufbau

- Weißer PVC-Kunststoff
- Durchmesser: 100 mm
- Die Länge des Lüftungsrohres reicht von 350 bis 2500 mm.
- Werden mit Verbindern des entsprechenden Querschnitts verbunden.

Code	Abmessungen, mm		
	D	D1	L
10035-1	100	103	350
1005-1	100	103	500
1010-1	100	103	1000
1015-1	100	103	1500
1020-1	100	103	2000
1025-1	100	103	2500



## Flaches Lüftungsrohr



### Anwendung

- Be- und Entlüftungssysteme verschiedener Räume
- Bau von System der flachen Lüftungsrohren

### Aufbau

- Weißer PVC-Kunststoff
- Querschnitt: 55 x 110
- Die Länge des Lüftungsrohres reicht von 350 bis 2500 mm.
- Werden mit Verbindern des entsprechenden Querschnitts verbunden.

Code	Abmessungen, mm				
	a	b	a1	b1	L
50035-1	55	110	52	107	350
5005-1	55	110	52	107	500
5010-1	55	110	52	107	1000
5015-1	55	110	52	107	1500
5020-1	55	110	52	107	2000
5025-1	55	110	52	107	2500

