

90° Kanalbogen rund auf eckig



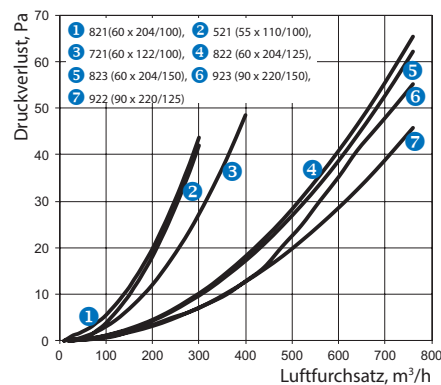
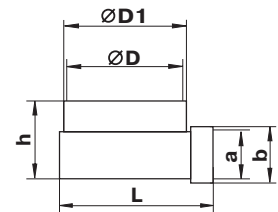
Anwendung

- Be- und Entlüftungssysteme für verschiedene Räume.
- Das T-Stück lässt drei Luftkanäle mit einer gleichen Querschnittgröße unter dem Winkel von 90° montieren.

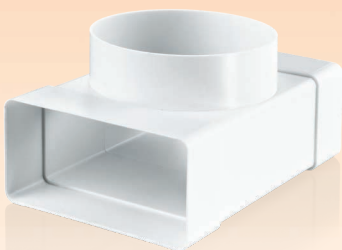
Aufbau

- Aus weißem Kunststoff hergestellt.
- Querschnitt: 55 x 110-100, 60 x 122-100, 60 x 204-100, 60 x 204-125, 60 x 204-150, 90 x 220-125, 90 x 220-150 mm.
- Direkter Anschluss für Flachkanäle und der Anschluss über einen Rundrohrverbinder mit einem entsprechenden Durchmesser für Lüftungsrohre.

Code	Abmessungen, mm					
	a	D	D1	b	h	L
521	55 x 110	100	103	58x113	87	138
721	60 x 122	100	103	63x125	87	140
821	60 x 204	97	100	64x208	92	220
822	60 x 204	122	125	64x208	92	220
823	60 x 204	147	150	64x208	92	220
922	90 x 220	122	125	94x226	120	230
923	90 x 220	147	150	94x226	120	230



T-Stück für Rohrleitungen und Luftkanäle



Anwendung

- Anordnung der Abzweig-Verbindungen in Zu- und Abluftsysteme von Wohnraum-, Sozial- und Industriegebäuden.
- Anschluss von Flachkanälen und Lüftungsrohren.

Aufbau

- Aus weißem Kunststoff hergestellt.
- Querschnitt: 55 x 110-100 mm.
- Direkter Anschluss an Lüftungsrohre.

Code	Abmessungen, mm						
	axb	D	D1	c	d	h	L
531	55 x 110	100	103	58	113	87	172

