

Übergangsstück eckig auf rund



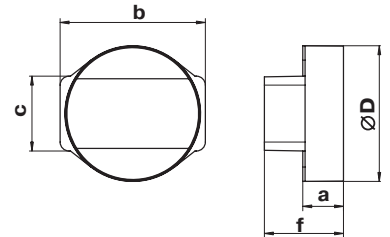
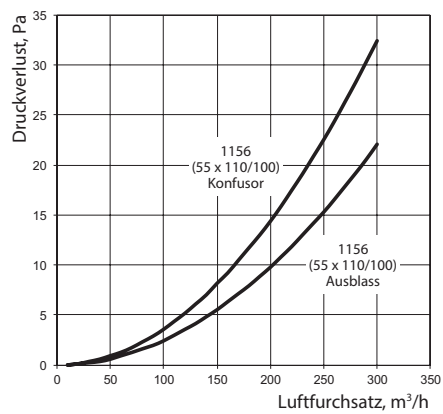
Anwendung

- Be- und Entlüftungssysteme für verschiedene Räume.
- Verbindung von Lüftungsrohren und Flachkanälen.

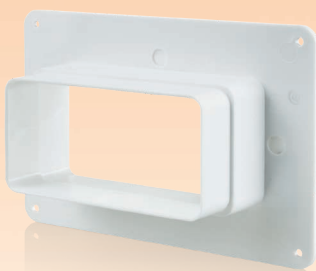
Aufbau

- Aus weißem Kunststoff hergestellt.
- Querschnitt: 55 x 110-100 mm.
- Direkter Anschluss an Flachkanäle und Anschluss über einen Rundrohrverbinder für Lüftungsrohre.

Code	Abmessungen, mm			
	cxb	Ø D	f	a
1156	58x114	100	62	32



Flansch-Wandplatte



Anwendung

- Be- und Entlüftungssysteme für verschiedene Räume.
- Anschluss der Luftkanäle an Lüftungsschächte.
- Dekorabdeckung von Montageöffnungen.

Aufbau

- Aus weißem Kunststoff hergestellt.
- Befestigung an der Wand mit Schrauben.
- Querschnitt: 60 x 122 mm.

Code	Abmessungen, mm						
	a	b	c	d	D	e	E
750	126	172	3	65	113	60	65

