

# EINZELRAUMLÜFTUNGSANLAGEN MIT WÄRMERÜCKGEWINNUNG

**TWINFRESH EASY STANDARD**  
**TWINFRESH EASY COMFORT**



Leistungsaufnahme bis

**5,5 W**



Luftdurchsatz bis

**50 m<sup>3</sup>/h**



Schalldruckpegel ab

**12 dBA**



# EFFEKTIVE, ZUVERLÄSSIGE UND ENERGIESPARENDE LÜFTUNGSANLAGEN GEWÄHRLEISTEN 24/7:



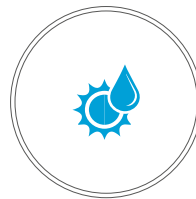
Frische Luft im Zimmer



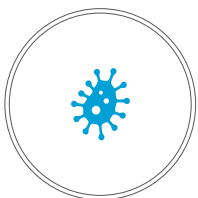
Minimaler Stromverbrauch im Betrieb



Abfuhr der verbrauchten Luft



Minimaler Stromverbrauch im Betrieb



Vermeidung von übermäßiger Feuchtigkeit und Schimmel



Senkung der Heizkosten im Winter und der Kosten für Klimaanlage im Sommer



Schutz vor Außenlärm



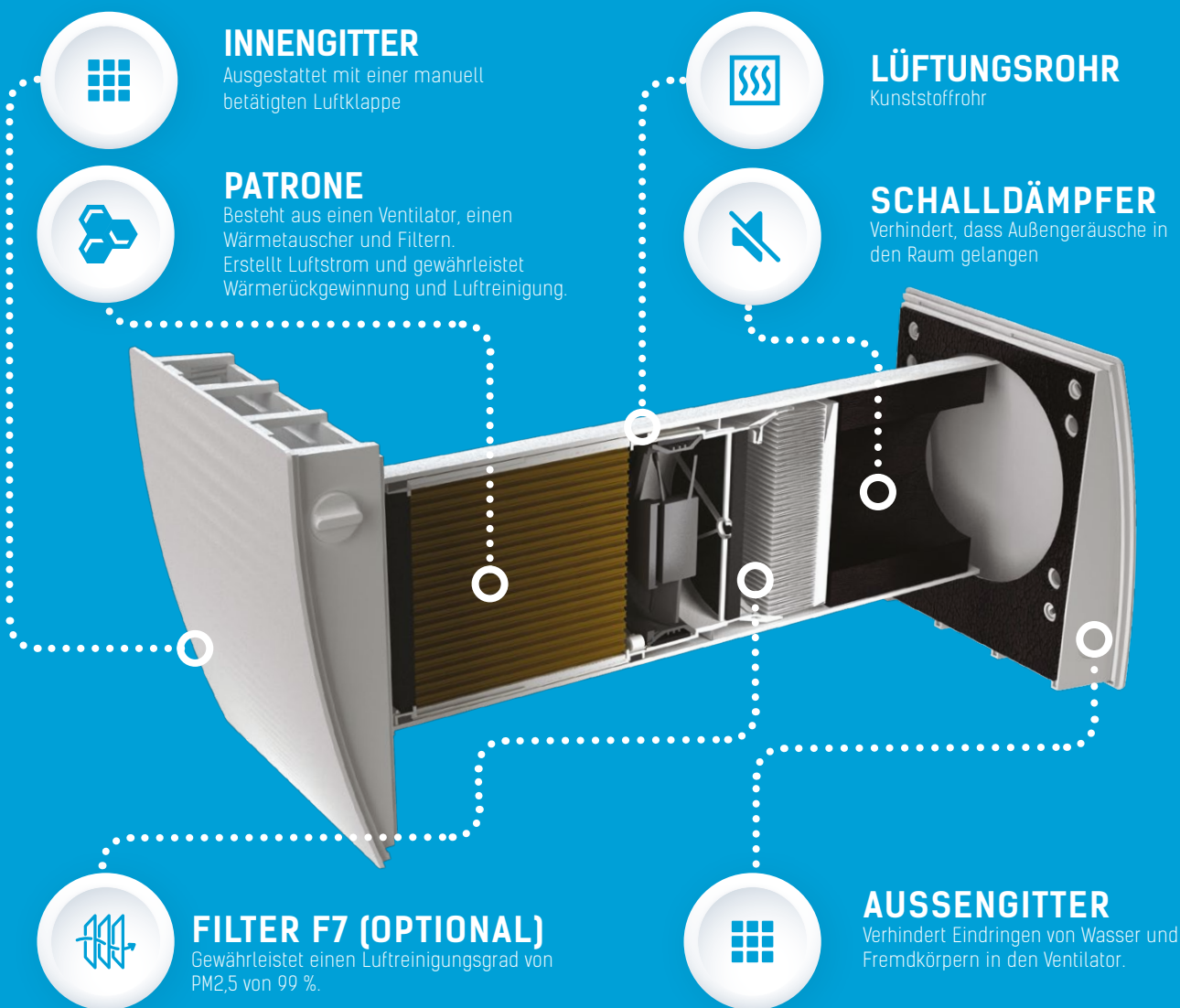
Luftreinigung vor Staub und Insekten



## VERWENDUNGSZWECK

Die Lüftungsanlage schafft kontinuierlichen mechanischen Luftwechsel in Wohnungen, Häusern, Hotels, Cafés und anderen Wohnraumgebäuden und öffentlichen Gebäuden. Die Lüftungsanlage verfügt über einen Wärmetauscher, der für eine frische, gefilterte und durch die Abluft-Wärme erwärmte Luftzufuhr sorgt. Die Lüftungsanlage ist für den Einbau in eine Kernlochbohrung durch die Außenwand des Gebäudes konstruiert und für Dauerbetrieb ausgelegt. Das Fördermedium darf keine explosiven und brennbaren Stoffe, chemischen Dämpfe, klebrigen Stoffe, Faserstoffe, Staub-, Ruß-, Ölpartikel oder anderen schädlichen Substanzen wie Gifte, Krankheitserreger, usw. enthalten.

## AUFBAU DER LÜFTUNGSANLAGE TWINFRESH EASY STANDARD



### ● KERAMISCHER WÄRMETAUSCHER

Der High-Tech Keramik-Wärmetauscher ermöglicht Erwärmung der Zuluft durch die Abluftwärme. Dank der zelligen Struktur hat der Wärmetauscher eine größere Oberfläche und zeichnet sich durch hervorragende wärmeleitende Eigenschaften und eine gute Wärmespeicherkapazität aus. Der keramische Wärmetauscher hat eine spezielle antibakterielle Beschichtung zur Hemmung des Bakterienwachstums im Inneren des Wärmetauschers. Die antibakteriellen Eigenschaften dauern 10 Jahre.

### ● LUFTFILTER

Die Zu- und Abluftströme werden durch zwei eingebaute Luftfilter mit einer Gesamtfiltration G3 gereinigt. Die Luftfilter sorgen für Reinigung der Frischluft vor Schmutz und Insekten und verhindern Verschmutzung der Anlagenteile. Die Filter sind ebenso antibakteriell behandelt.

Die Filterreinigung erfolgt mit einem Staubsauger oder Durchspülen mit Wasser. Dabei wird das antibakterielle Mittel nicht entfernt.

Optional ist ein F7 Filter verfügbar. Falls eingebaut, vermindert der Filter den Luftdurchsatz bis 40 m<sup>3</sup>/h.

### ● REVERSIERENDER DC-MOTOR

Der Axialventilator und der reversierende DC-Motor mit Stromversorgung von 12 V sorgt für Luftzufuhr und Luftabfuhr. Dank der DC-Technologie zeichnet sich der Ventilator mit einem niedrigen Energieverbrauch aus. Der Ventilatormotor verfügt über einen eingebauten Überhitzungsschutz und Kugellager für Dauerbetrieb.



# AUFBAU DER LÜFTUNGSANLAGE TWINFRESH EASY COMFORT



## INNENGITTER

Ausgestattet mit einer manuell betätigten Luftklappe



## SCHALLDÄMPFER

Verhindert, dass Außengeräusche in den Raum gelangen



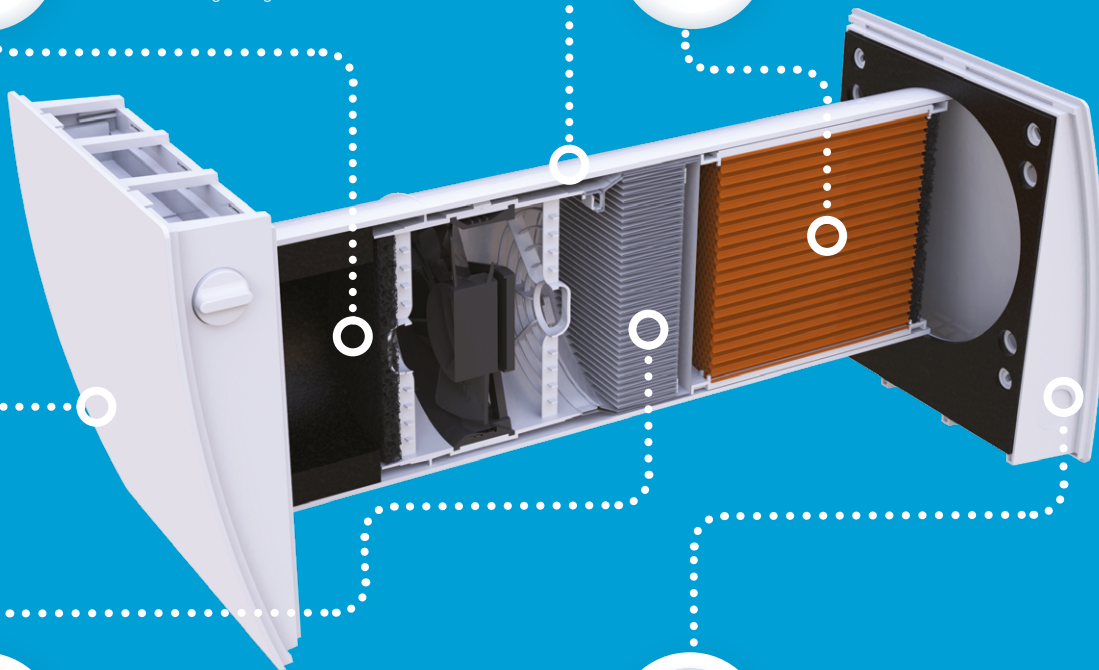
## LÜFTUNGSRÖHR

Kunststoffrohr



## PATRONE

Besteht aus einem Ventilator, einem Wärmetauscher und Filtern. Erstellt Luftstrom und gewährleistet Wärmerückgewinnung und Luftreinigung.



## FILTER F7 (OPTIONAL)

Gewährleistet einen Luftreinigungsgrad von PM<sub>2,5</sub> von 99 %.



## AUSSENGITTER

Verhindert Eindringen von Wasser und Fremdkörpern in den Ventilator.

### ● KERAMISCHER WÄRMETAUSCHER

Der High-Tech Keramik-Wärmetauscher ermöglicht Erwärmung der Zuluft durch die Abluftwärme. Dank der zelligen Struktur hat der Wärmetauscher eine größere Oberfläche und zeichnet sich durch hervorragende wärmeleitende Eigenschaften und eine gute Wärmespeicherkapazität aus. Der keramische Wärmetauscher hat eine spezielle antibakterielle Beschichtung zur Hemmung des Bakterienwachstums im Inneren des Wärmetauschers. Die antibakteriellen Eigenschaften dauern 10 Jahre.

### ● LUFTFILTER

Die Zu- und Abluftströme werden durch zwei eingebaute Luftfilter mit einer Gesamtfilterung G3 gereinigt. Die Luftfilter sorgen für Reinigung der Frischluft vor Schmutz und Insekten und verhindern Verschmutzung der Anlagenteile. Die Filter sind ebenso antibakteriell behandelt.

Die Filterreinigung erfolgt mit einem Staubsauger oder Durchspülen mit Wasser. Dabei wird das antibakterielle Mittel nicht entfernt. Optional ist ein F7 Filter verfügbar. Falls eingebaut, vermindert der Filter den Luftdurchsatz bis 40 m<sup>3</sup>/h.

### ● REVERSIERENDER DC-MOTOR

Der Axialventilator und der reversierende DC-Motor mit Stromversorgung von 12 V sorgt für Luftzufuhr und Luftabfuhr. Dank der DC-Technologie zeichnet sich der Ventilator mit einem niedrigen Energieverbrauch aus. Der Ventilatormotor verfügt über einen eingebauten Überhitzungsschutz und Kugellager für Dauerbetrieb.

# STEUERUNG UND BETRIEBSARTEN

Die Lüftungsanlage kann über das Wand-Bedienfeld gesteuert werden.



**KV TWINFRESH EASY RL-50**  
Wand-Bedienfeld

Ein Bedienfeld kann maximal zwei Lüftungsanlagen steuern.

Sichere Niederspannungsstromversorgung (12 V) zwischen dem Bedienfeld und den Lüftungsanlagen:

- Lüftungsstufe: 1,2,3
- Betriebsarten: Wärmerückgewinnung, Lüftung
- Party-Timer: 4 Stunden bei maximaler Lüftungsstufe
- Nacht-Timer: 8 Stunden bei minimaler Lüftungsstufe
- Filterwartungsanzeige
- Alarmanzeige

## FUKTIONSWEISE DER LÜFTUNGSANLAGEN

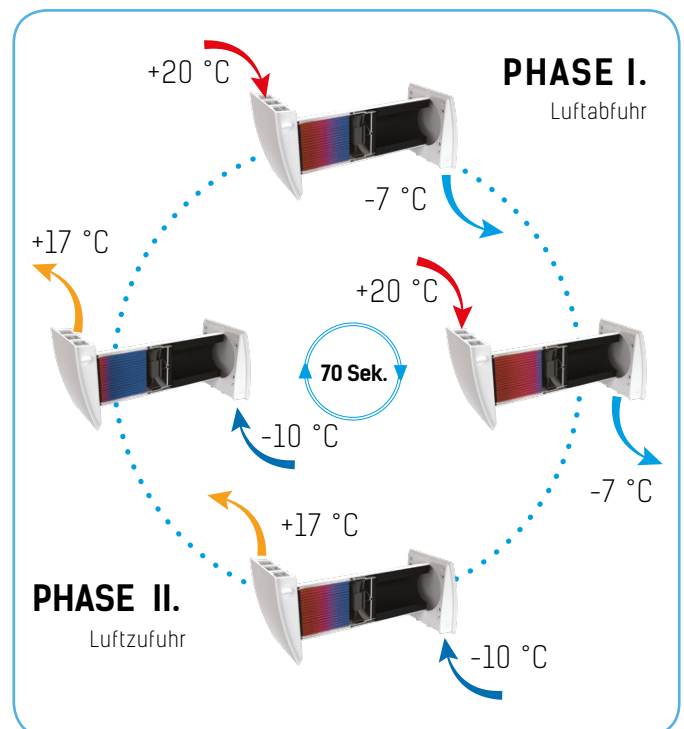
Die Wärmerückgewinnung erfolgt dank des reversierenden Betriebs der Lüftungsanlagen und besteht aus 2 Phasen:

### ● PHASE I

Die verbrauchte, warme Luft wird aus dem Raum durch den keramischen Wärmetauscher entzogen. Schrittweise absorbiert der der Wärmetauscher die Abluftwärme und -Feuchte. In 70 Sekunden, nach der Erwärmung des Wärmetauschers, wechselt die Lüftungsanlage automatisch in den Zuluftbetrieb.

### ● PHASE II

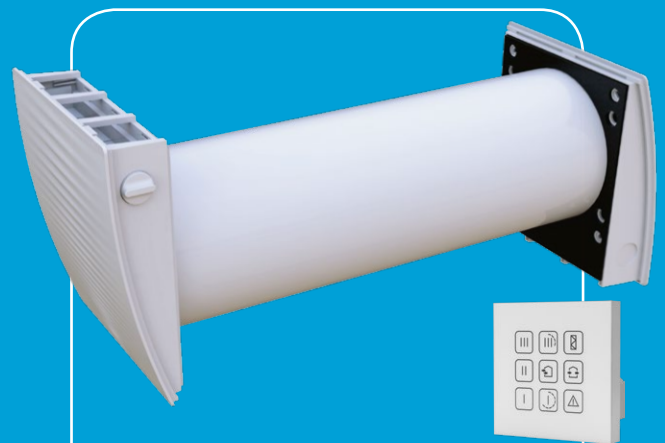
Die frische, kalte Außenluft strömt über den keramischen Wärmetauscher. Der Wärmetauscher entnimmt die gespeicherte Feuchte und Wärme, bis der zur Raumtemperatur erwärmt wird. In 70 Sekunden, nach der Abkühlung des Wärmetauschers, schaltet der Ventilator in den Abluftbetrieb und der Zyklus startet von Neuem. Die Lüftungsanlage wechselt die Zu- und Abluftbetriebe jede 70 Sekunden.



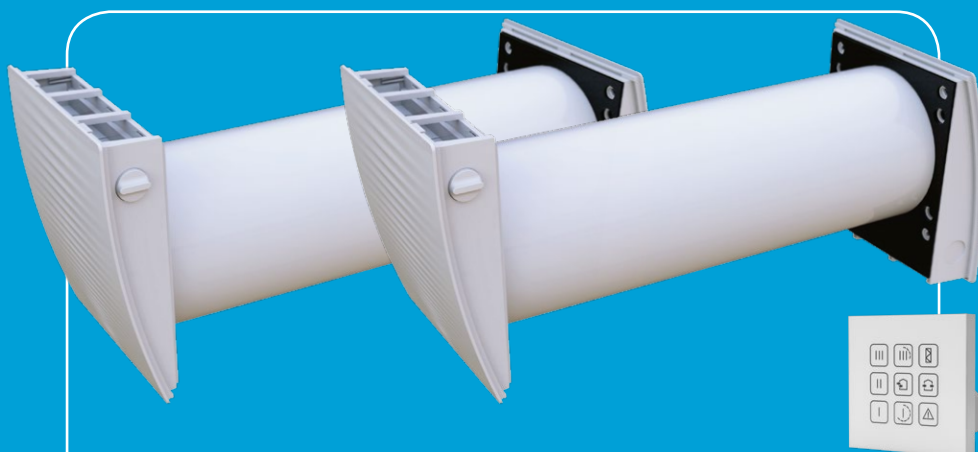
Serie der Anlagen	Modell	Nennluftdurchsatz, m <sup>3</sup> /h	Ausführung	Steuerung
TwinFresh	<b>Easy:</b> ein einzelner Einzelraum-Wärmetauscher <b>Easy-D:</b> ein Satz von zwei Geräten	– 50 m <sup>3</sup> /h	Standard: eine Einzelblock-Patrone Komfort: eine modulbasierte Patrone	– : keine <b>RA:</b> kabelgebundene Steuerung mit Touchscreen zur Wandmontage



TwinFresh Easy Standard



TwinFresh Easy Standard RA



TwinFresh Easy-D Standard RA

# TECHNISCHE DATEN

Lüftungsstufe	TwinFresh Easy Standard			TwinFresh Easy Comfort		
	1	2	3	1	2	3
Versorgungsspannung, V/Hz	100-240 / 50-60			100-240 / 50-60		
Leistungsaufnahme, W	1,00	2,10	4,30	2,00	3,50	5,50
Gesamte Stromaufnahme, A	0,017	0,025	0,041	0,030	0,030	0,060
Förderleistung, m³/h (CFM)	15 (9)	30 (18)	50 (29)	15 (9)	35 (21)	50 (29)
Förderleistung im Wärmerückgewinnungsbetrieb, m³/h (CFM)	8 (4)	15 (9)	25 (15)	8 (4)	15 (9)	25 (15)
Elektrische Eingangsleistung, W/l/s	0,48	0,50	0,62	0,96	0,84	0,79
Drehzahl, min <sup>-1</sup>	915	1555	2330	800	1300	1900
Schalldruckpegel @ 1 m, dBA	21	27	29	10	27	35
Schalldruckpegel @ 3 m, dBA	12	18	20	4	19	26
*Dämmung des Außen-Schalldruckpegels, dBA (Sones)	41 (2,5)			40/44 (3)		
Wirkungsgrad der Wärmerückgewinnung, %	≤ 92			≤ 95		
Fördermitteltemperatur, °C (°F)	-15...+50 (5...+122)			-15...+50 (5...+122)		
Filter	G3 (F7 optional)			G3 (F7 optional)		
Filterklasse des F7-Filters PM2,5, %	99			99		
Förderleistung mit eingesetztem F7-Filter, m³/h	40			40		

**ENERG** Y UA  
енергия · енергиза  
IE IA

**VENTS** TwinFresh Easy Standard

A+

A

B

C

D

E

F

G

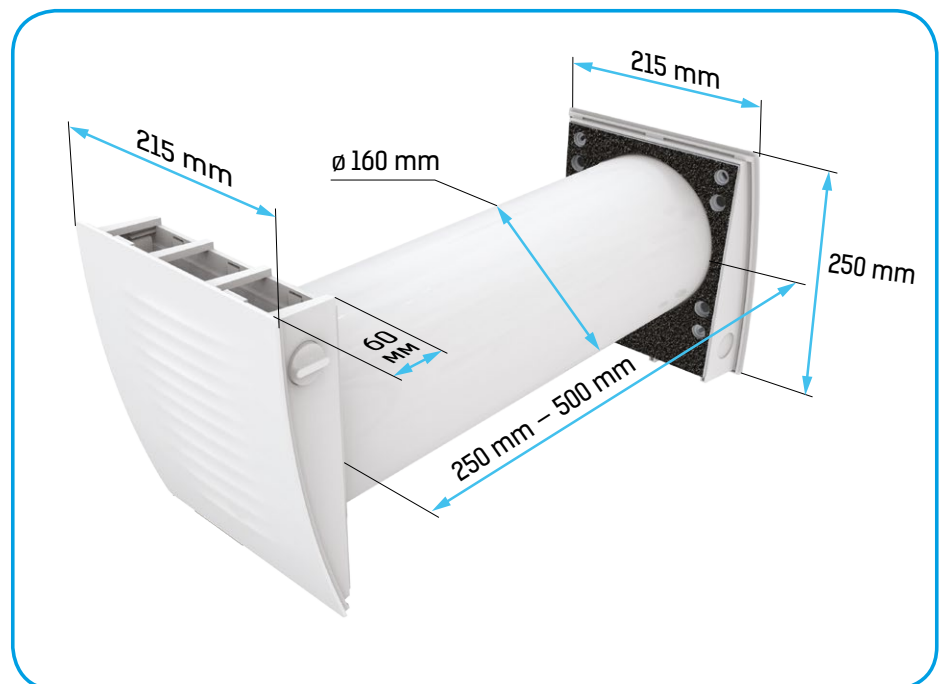
**A**

38 dBA

50 m³/h

ENERGIA · ЕНЕРГИЯ · ЕНЕРГІЯ · ENERGIJA · ENERGY · ENERGIE · ENERGI  
2018 1254/2014

## AUSSENABMESSUNGEN





# ANWENDUNGSBEISPIEL DES LÜFTUNGSSYSTEMS

Für ein Lüftungssystem auf Basis von TwinFresh montieren Sie eine Lüftungsanlage in jedem Raum. Größere Räume bedürfen zwei oder mehr Lüftungsanlagen. Verwenden Sie eine gerade Anzahl der verbundenen Lüftungsanlagen, um eine kontrollierte Wohnraumlüftung zu schaffen. Ein Teil der Lüftungsanlagen muss für den Zuluftbetrieb eingestellt werden und der andere Teil für den Abluftbetrieb. TwinFresh kann auch als Einzelgerät eingesetzt werden. In diesem Fall für jeden Raum muss der Betriebsart individuell eingestellt werden. Die Luft strömt zwischen Räumen über Türöffnungen und Flure. Auf dieser Weise entsteht eine erforderliche Luftzirkulation im ganzen Haus.

Das Lüftungssystem mit Wärmerückgewinnung auf Basis von den Lüftungsanlagen TwinFresh reduziert wesentlich Heiz- und Klimatisierungskosten. Zur Erschaffung der sehr effizienten Abluft in der Küche und im Badzimmer empfiehlt es sich, die intelligenten Lüftungsanlagen VENTS iFan WiFi zu montieren. Der Abluftbetrieb wird automatisch nach Auslösen der Bewegungs- oder Feuchtesensoren aktiviert und die verbrauchte Luft wird entzogen.



iFan



TwinFresh Easy-D Comfort



KV TwinFresh Easy RA-50

## MONTAGEBEISPIEL



Montage in die Wand mit einer Standardwandstärke mit Hilfe des Außengitters EH-14



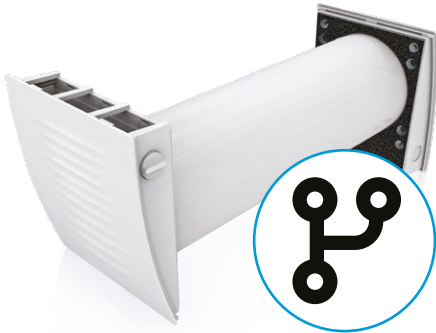
Wand-Unterputzmontage mit Hilfe des Winkelmontagesatzes NP



Montage in die dünne Wand mit Hilfe der Lüftungshaube für dünne Wände EH-2



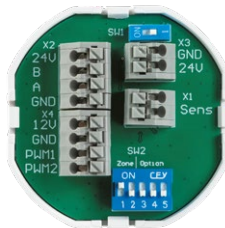
## Gruppensteuerungssystem für die Geräteserie **TwinFresh Easy**



Das Gruppensteuerungssystem für Serien von Wandwärmetauschern wird über die ST1-Steuerung gesteuert und ermöglicht es, diese über RS485 in einem einzigen System zu verbinden.

Das System besteht aus:

- **ST1 TwinFresh Easy** Steuerung der Gruppe der Geräte;
- **KV1 TwinFresh Easy** Touch-Bedienfeld;
- **KV2 TwinFresh Easy** zentrales Touch-Bedienfeld;
- **Stromversorgung** 220 V AC/24 V DC PS 220/24-20.



**ST1 TwinFresh Easy**

Ein einziges Netzwerk, das über **RS-485** angeschlossen ist, kann gleichzeitig bis zu 16 Steuerungen, bis zu **4 KV1** TwinFresh Easy-Bedienfelder und ein **KV2** TwinFresh Easy-Bedienfeld verwalten.

Die **ST1**-Steuerung ist das Herzstück des Systems. Sie steuert die Stromversorgung, Konfiguration und Steuerung von bis zu 6 Lüftungsanlagen und ist mit einem Feuchtigkeits- oder CO2-Sensor kompatibel. Die Gerätegruppensteuerung wird über ein kabelgebundenes, wandmontiertes Bedienfeld KV1 realisiert, die Stromversorgung erfolgt über einen 220/24-V-Transformator.

Das zentrale Bedienfeld **KV2** kann bis zu 4 Gruppen von **ST1**-Steuerungen verbinden und zentral steuern. Das **KV2**-Bedienfeld ist mit einem Touchscreen, einem eingebauten Temperatursensor, einem Wochentimer für jeden der 4 Steuerungen und weiteren Benutzereinstellungen ausgestattet.



**KV1 TwinFresh Easy**

Das **KV1**-Bedienfeld besteht aus hochwertigem, weißem Kunststoff. Es ist mit einer LED-Statusanzeige der Wärmetauschergruppe ausgestattet und wird in einer Standardsteckdose installiert.



**PS 220/24-20**



**KV2 TwinFresh Easy**



**MKV-6.** Runde Abzweigdose.



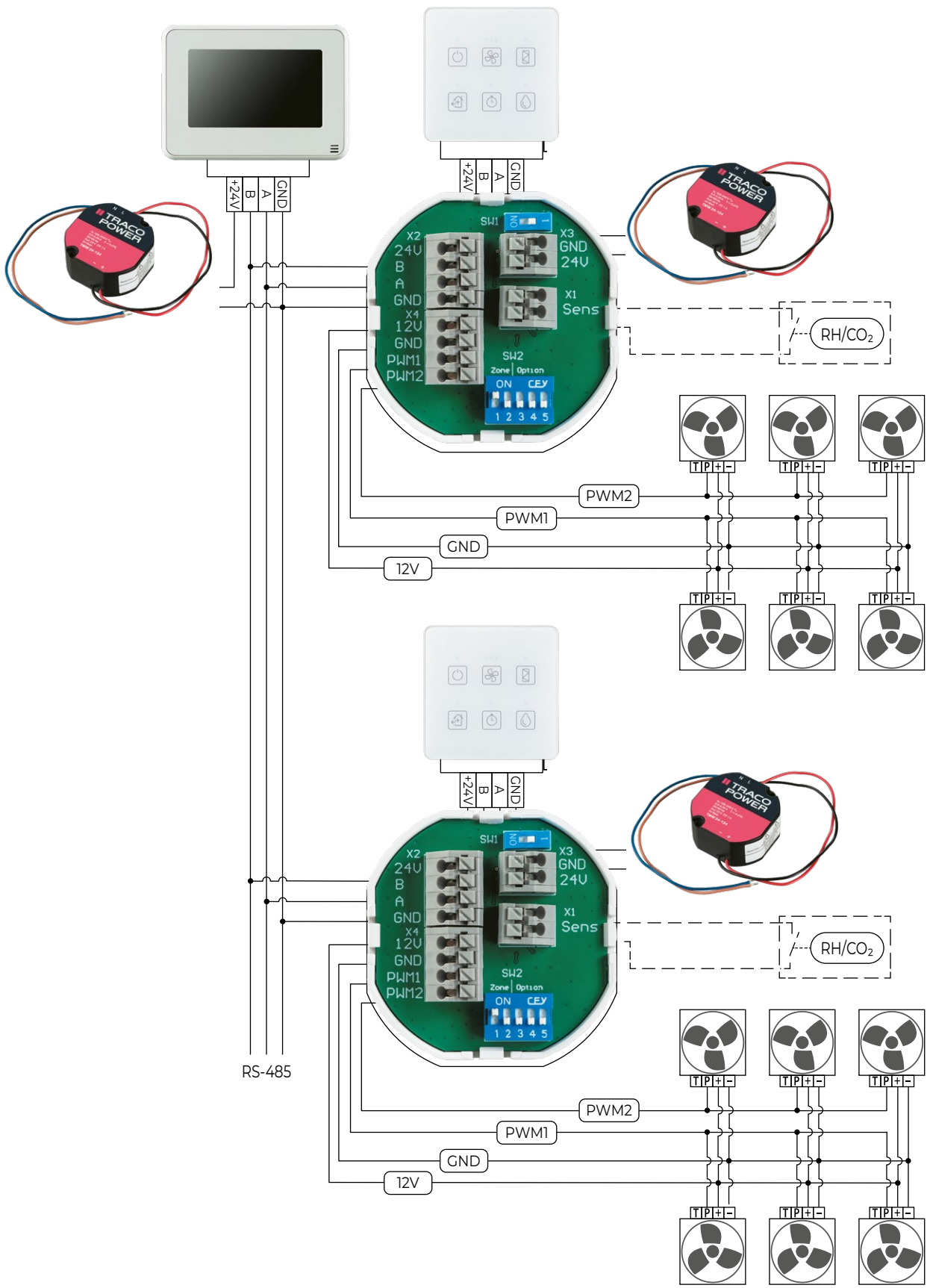
**MKV-7.** Runde Abzweigdose mit Extraraum UE 66 für Mauerwerk



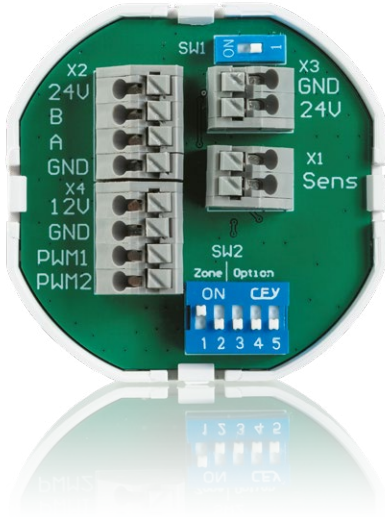
**MKV-8.** Runde Abzweigdose mit Extraraum UE 66-L für Mauerwerk, mit Membranen



**MKV-8.** Runde Abzweigdose mit Extraraum für Hohlwände mit Membranen



## Gruppensteuerung der Geräteserie TwinFresh Easy ST1 TwinFresh Easy



### ● Beschreibung

Stromversorgung und Steuerung von bis zu 6 TwinFresh Easy-Geräten über eine RS-485-Kabelverbindung über eine Entfernung von bis zu 20 m

### ● Anwendung

Die Steuerung ist für den Betrieb mit folgenden Steuergeräten vorgesehen:

- KV1 TwinFresh Easy-Bedienfeld;
- KV2 TwinFresh Easy-Zentralbedienfeld;
- Netzteil PS Eco 220/24-20.

Die Steuerung ST1 TwinFresh Easy ermöglicht:

- Auswahl von Einstellungen der Lüftungsstufe für eine entsprechende Ausführung von TwinFresh Easy;

- Anschluss eines optionalen kabelgebundenen (NO) RH-, CO<sub>2</sub>-Sensors oder anderer;
- stellen Sie die Adressierung der entsprechenden Zone mit dem DIP-Schalter ein.

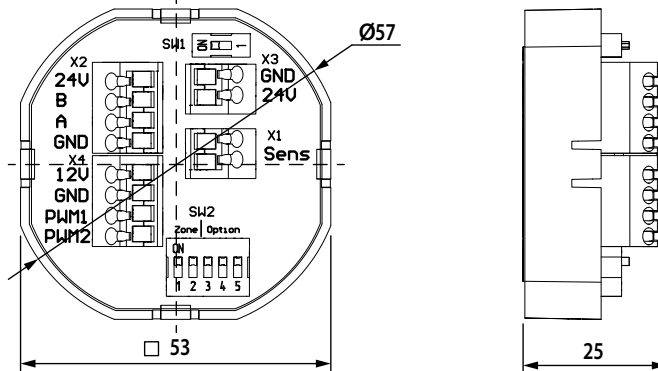
### ● Montage

Die Steuerung wird in Innenräumen in runden Standard-Elektroinstallationsdosen installiert. Die Konfiguration und der Anschluss der TwinFresh Easy-Geräte sowie der KV1- und KV2-Bedienfelder erfolgen gemäß der Betriebsanleitung der ST1 TwinFresh Easy-Steuerung.

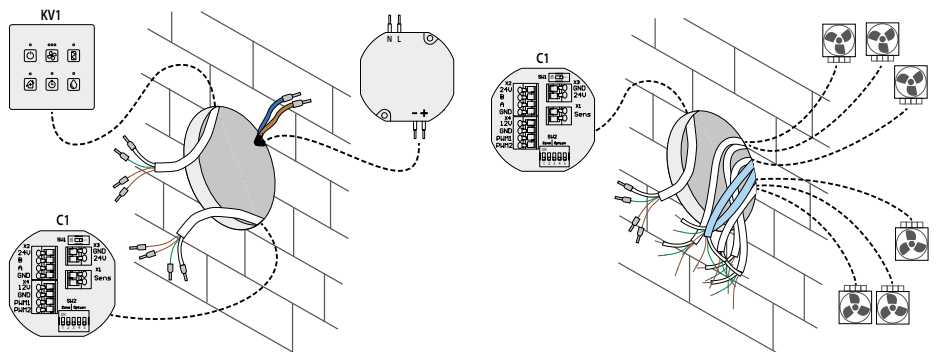
### Technische Daten

	ST1 TwinFresh Einfach
Spannung DC, V	24 ± 10 %
Stromstärke pro 24 V DC, A	1,25
Umgebungstemp., °C	+10..+45
Umgebungsfeuchtigkeit, %	10-80 (nicht kond.)
Gewicht, kg	0,06
IP-Schutzart	IP20

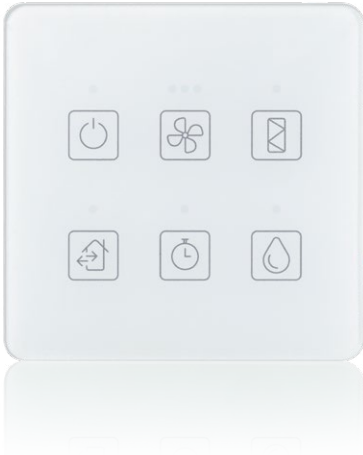
### Außenabmessungen, mm



### Montagemöglichkeiten



## Bedienfeld KV1 TwinFresh Einfach



### ● Anwendung

Das wandmontierte Touch-Bedienfeld ist für den Einsatz als Teil des Steuerungssystems für dezentrale Einzelraumlüftungsanlagen der Serie TwinFresh Easy vorgesehen.

### ● Ausführung

- Das Gehäuse ist aus hochwertigem Kunststoff gefertigt.
- Das empfindliche Touch-Bedienfeld besteht aus Glas und ist mit sechs Bedientasten, LED-Anzeigen zur einfachen Überwachung der Betriebsart und einem eingebauten Feuchtigkeitssensor ausgestattet.

- Anzeige.

- Es ist für den Einsatz mit der S1-Steuerung vorgesehen.

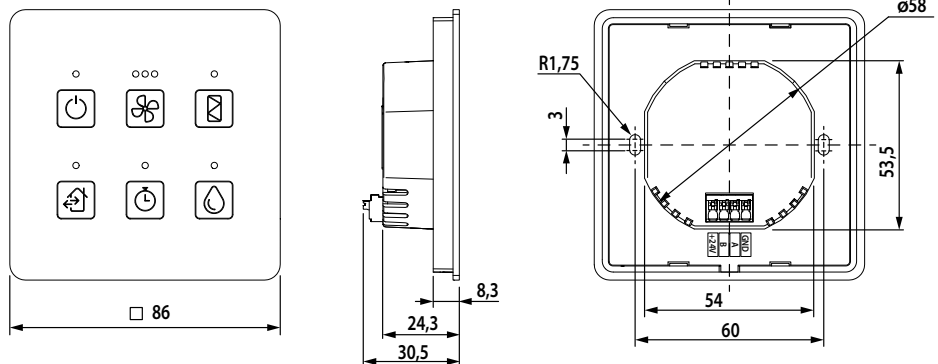
### ● Montage und Netzanschluss

Das Bedienfeld wird in einer Unterputzdose im Innenbereich an der Wand montiert. Das Bedienfeld ist gemäß der Betriebsanleitung des Geräts angeschlossen.

### Technische Daten

	KV1 TwinFresh Einfach
Spannung DC, V	12-32
Stromstärke pro 24 V DC, A	0,1
Umgebungstemp., °C	+10...+45
Umgebungsfeuchtigkeit, %	10-80 (nicht kond.)
Gewicht, kg	0,06
IP-Schutzart	IP20

### Außenabmessungen, mm





## Bedienfeld KV2 TwinFresh Easy



### ● Anwendung

Das zentrale Bedienfeld KV2 mit einem Touchscreen dient zur Steuerung der reversiblen Einzelraumlüftungsanlagen mit Energierückgewinnung der TwinFresh Easy-Serie.

### ● Funktionen

- Zentrale Steuerung von bis zu 4 Gruppen von TwinFresh Easy-Geräten.
- Bis zu 6 Geräte können gleichzeitig an jede Gruppe angeschlossen werden.
- 7 Sprachen verfügbar (Englisch, Deutsch, Französisch, Dänisch, Polnisch, Ukrainisch, Russisch).
- Individuelle Steuerung jeder Gerätegruppe.
- Die Schaltgeschwindigkeiten sind für jede Gruppe von Twin Fresh Easy-Geräten individuell.
- Änderung der Betriebsarten.
- Eingebauter Temperatursensor.

- Der wöchentlich geplante Betrieb ist für jede Zone individuell.
- Sleep-Timer.
- Party-Timer.
- Aktuelle Uhrzeit.
- Regelt die Innenlufttemperatur.
- Anzeige des Filterwechsels (zeitgesteuert).

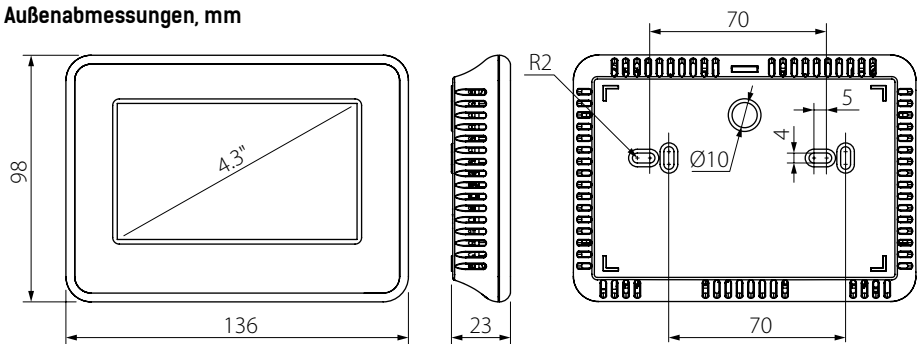
### ● Montage

Das Bedienfeld wird gemäß der Betriebsanleitung des Geräts angeschlossen und montiert.

### Technische Daten

	KV2 TwinFresh Einfach
Außenabmessungen, mm	12-32
Stromstärke pro 24 V DC, A	0,1
Netzkabeltyp (10 m)	4 x 0,25 mm <sup>2</sup>
Temperaturbereich, °C	+10...+45
Feuchtigkeitsbereich, %	10-80 (nicht kond.)
IP-Schutzart	IP20

### Außenabmessungen, mm



**Netzteil 220 V AC / 24 V DC**  
**PS 220/24-20**



**Anwendung**

PS 220/24-20 ist ein vollständig abgedichtetes AC/DC-Netzteil für den privaten und industriellen Einsatz als Teil der Gruppensteuerung von Geräten der TwinFresh Easy-Serie basierend auf der ST1-Steuerung und den Bedienfeldern KV1 und KV2.

**Aufbau**

Der Transformator wird in einem kompakten staub- und wasserdichten Gehäuse geliefert, das gemäß IP68-Standard geschützt ist und außerdem die Anforderungen von IEC/EN 62368-1, IEC/EN 60335-1 und IEC/EN 60601-1 3. Ausgabe erfüllt und gemäß 2xMORR zertifiziert ist.

**Montage**

Der Transformator wird im Innenbereich montiert. Transformatoren müssen außerhalb von Bereichen mit hoher Luftfeuchtigkeit und Temperatur montiert werden. Die Unterputzmontage hinter einer abgehängten Decke oder in einer Wandnische ist möglich.

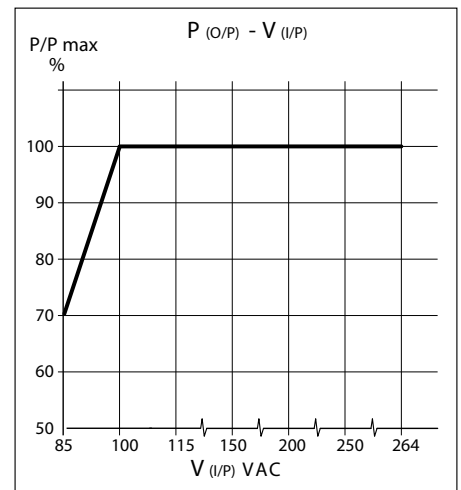
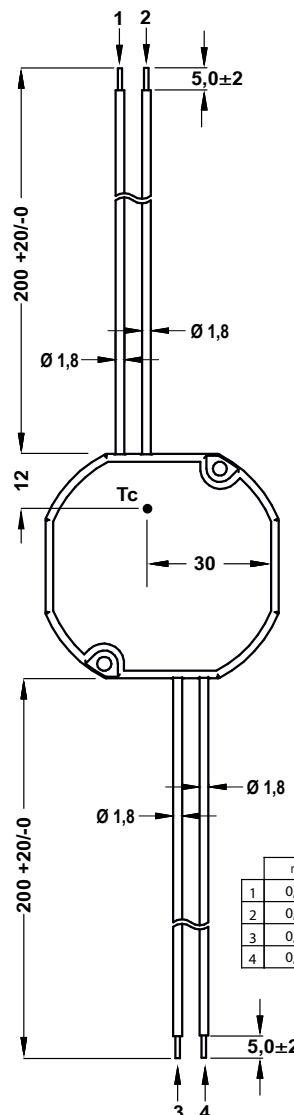
PS 220/24-20 ist ein Einbau-Netzteil. Die Montage erfolgt in Wanddosen. Die für den Anschluss verwendeten Drähte sind lose. Bei der Montage und beim Betrieb müssen die Brandschutzvorschriften eingehalten werden. Transformatoren dürfen nicht über Heizgeräten montiert werden.



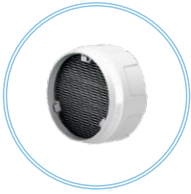
**Technische Daten**

	PS 220/24-20
Leistung, W	24
Spannung AC, V	85..264
Eingangsnennstrom, A	0,5-0,25
Eingangsfrequenz, Hz	47-63
Einschaltstrom 115/230 V AC, A	25/50
Ausgangsspannung DC, V	24
Ausgangsstrom, A	1
Leistungsschalterleistung / Charakteristik	6 - 16A / Charakteristik B oder C
Leistungsfaktor,	0,47
Ausgangsleistungsminderung -Temperatur	2% / V unter 100 VAC
Ausgangsleistungsminderung -Eingangsspannung	2% / K über 50 °C
Schutzmaßnahmen	2 x MOPP
Leckstrom (max), µA	100
Berührungsstrom (max), µA	100
Netzwerkconfiguration	TN-S, TN-C, TT, IT
Anzahl der Ausgänge	1
Wirkungsgrad, %	89
Maximale Gehäusetemperatur, °C	95
Betriebstemperatur, °C	20..80
Lagertemperatur, °C	40..90
Maximale Höhenlage	5000 m / 50-106 kPa
Außenabmessungen, mm	53 x 51 x 24,5
IP-Schutzart	IP68

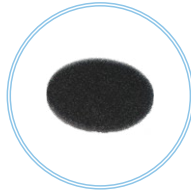
**Außenabmessungen, mm**



# ZUBEHÖR



**SF TwinFresh Easy P-50 F7**  
Filter F7 (wird mit einem Plastikbecher geliefert)



**SF TwinFresh Einfach P-50 G3**  
G3 Filterset (2 Stk.)



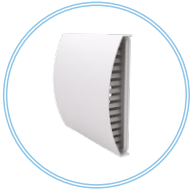
**MVMO 150 bV1s An**  
Rundgitter aus Metall



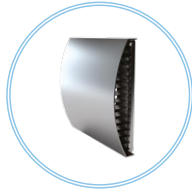
**MVM 152 bVsN**  
Rundhaube aus Edelstahl



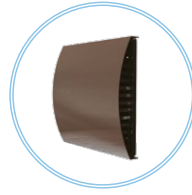
**MVVM 162 05**  
Lüftungshaube für Montage von innen



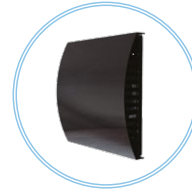
**EH-14 weiß 160**  
Weiße Kunststoffhaube



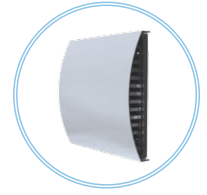
**EH-14 chrom 160**  
Graue Kunststoff-Lüftungshaube mit einer Abdeckung aus poliertem Edelstahl



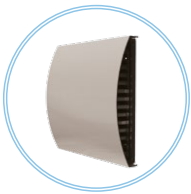
**EH-14 braun 160**  
Braune Kunststoffhaube



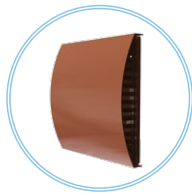
**EH-14 schwarz 160**  
Schwarze Kunststoffhaube



**EH-14 grau 160**  
Graue Kunststoffhaube



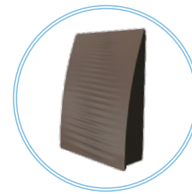
**EH-14 beige 160**  
Beige Kunststoffhaube



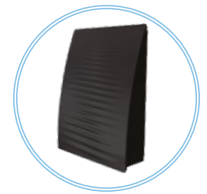
**EH-14 terracotta 160**  
Terracotta-Kunststoffhaube



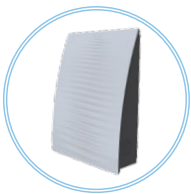
**EH-17 weiß 160**  
Weiße Kunststoffhaube



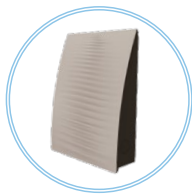
**EH-17 braun 160**  
Braune Kunststoffhaube



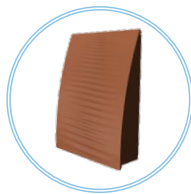
**EH-17 schwarz 160**  
Schwarze Kunststoffhaube



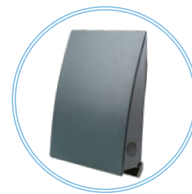
**EH-17 grau 160**  
Graue Kunststoffhaube



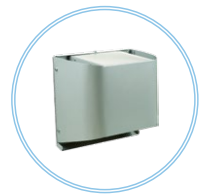
**EH-17 beige 160**  
Beige Kunststoffhaube



**EH-17 terracotta 160**  
Terracotta-Kunststoffhaube



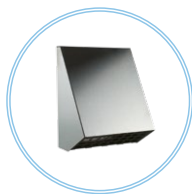
**EH-10 anthrazit 160**  
Anthrazit-Kunststoffhaube



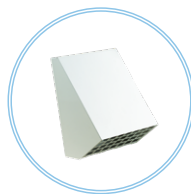
**EH-2 grau 160**  
Dünnwandhaube aus Edelstahl grau lackiert



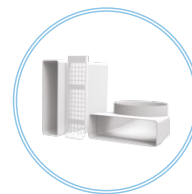
**EH-2 Chrom 160**  
Dunkelwandhaube aus gebürstetem Edelstahl



**EH-13 Chrom 160**  
Lüftungshaube aus gebürstetem Edelstahl für kalte Klimazonen



**EH-13 Weiß 160**  
Weiß lackierte Lüftungshaube aus Aluminium für kalte Klimazonen



**NP Weiß 160**  
Winkelmontagesatz



**NP Chrom 160**  
Winkelmontagesatz



**KV TwinFresh Easy RL-50**  
LCD-Bedienfeld



**MKV-6. Runde Abzweigdose**



**MKV-7. Runde Abzweigdose mit Extraraum UE 66 für Mauerwerk**



**MKV-8. Runde Abzweigdose mit Extraraum UE 66-L für Mauerwerk, mit Membranen**



**MKV-8. Runde Abzweigdose mit Extraraum für Hohlwände mit Membranen**



**Die Beschreibung im Katalog dient lediglich Ihrer Information.**

VENTS behält sich jedes Recht vor, den Aufbau, das Design, technische Daten sowie Bauteilen des Produktes jederzeit und ohne vorherige Mitteilung zu ändern, um die Produktionsqualität weiter zu entwickeln und erneuern.