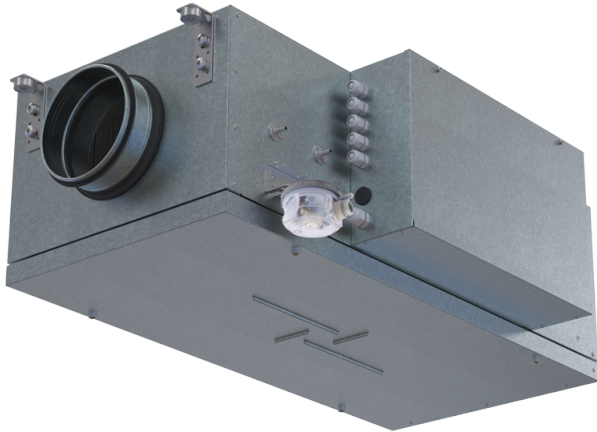


MPA 300 E-5.1 EC A31

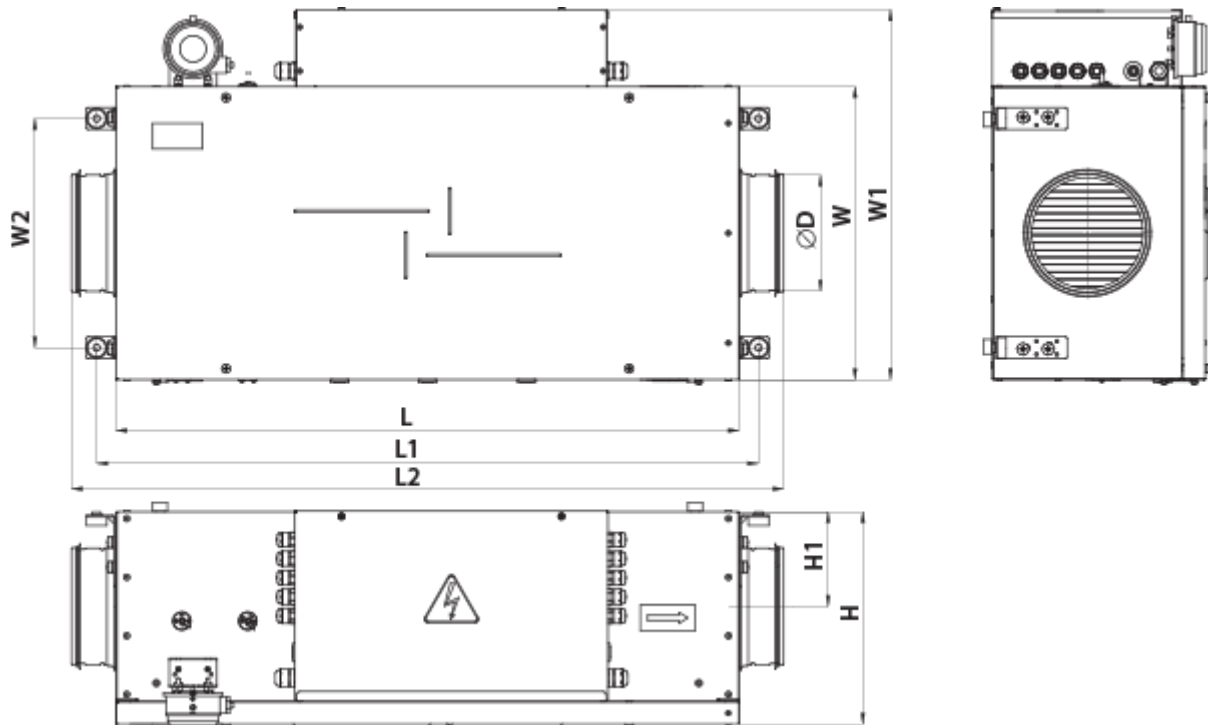


- Leistungsaufnahme der Nachheizung: 5100
- Max. Förderleistung: 354
- Schalldruckpegel LpA @ 3 m: 35
- Filter: Coarse 90%/G4 (опция ePM1 70%/F7), Coarse 90% / G4 (Option ePM1 70% / F7)
- Schalldämmung
- Motortyp: EC
- Nachheizung: Electric
- BMS-Protokoll: ModBus
- Steuerung: Wired control panel
- Gehäusematerial: Aluzinc steel

	Maßeinheit	MPA 300 E-5.1 EC A31
Luftkanalgröße	mm	160
Versorgungsspannung min	V	230
Versorgungsspannung max	V	230
Frequenz der Netzversorgung	Hz	50
Leistung	W	64
Leistungsaufnahme der Nachheizung	W	5100
Stromaufnahme	A	7.4
Max. Förderleistung	m ³ /h	354
Schalldruckpegel LpA @ 3 m	dB(A)	35
Gewicht	kg	24
Filter	-	Coarse 90%/G4 (опция ePM1 70%/F7), Coarse 90% / G4 (Option ePM1 70% / F7)
Fördermitteltemperatur max	°C	40
Fördermitteltemperatur min	°C	-30
Schutzart	-	IP22
Motorschutzart	-	IP44

Abmessungen

D	H	L	L1	L2	W	W1	W2
160	290	850	903	950	400	514	313



Zubehör

Sonstiges Zubehör




Produktname	Foto	Beschreibung
SF 334x226x48 G4		Panel filter G4
SF 334x226x48 F7		Panelfilter F7

Sonstiges Zubehör


Produktname	Foto	Beschreibung
VVG 125		Elastische Vibrationsdämpfende Manschetten

Für runde Kanäle



Produktname	Foto	Beschreibung
-------------	------	--------------

SR 125/600		Dämpfung der Geräuschen, die während des Betriebes der Lüftungsgeräte entstehen und sich in den Lüftungsrohre der Lüftungssysteme verbreiten
SR 125/900		Dämpfung der Geräuschen, die während des Betriebes der Lüftungsgeräte entstehen und sich in den Lüftungsrohre der Lüftungssysteme verbreiten
SR 125/1200		Dämpfung der Geräuschen, die während des Betriebes der Lüftungsgeräte entstehen und sich in den Lüftungsrohre der Lüftungssysteme verbreiten

Für runde Kanäle

Produktname	Foto	Beschreibung
KRV 125		Der Schieber ist zur Absperrung der runden Lüftungsrohre bestimmt

Elektroantriebe

Produktname	Foto	Beschreibung
Belimo TF230		Die Antriebe sind geeignet zur Steuerung der Luftklappen mit der Querschnittsfläche bis 0,4 m ² , welche die Schutzfunktionen
Belimo TF24		Die Antriebe sind geeignet zur Steuerung der Luftklappen mit der Querschnittsfläche bis 0,4 m ² , welche die Schutzfunktionen