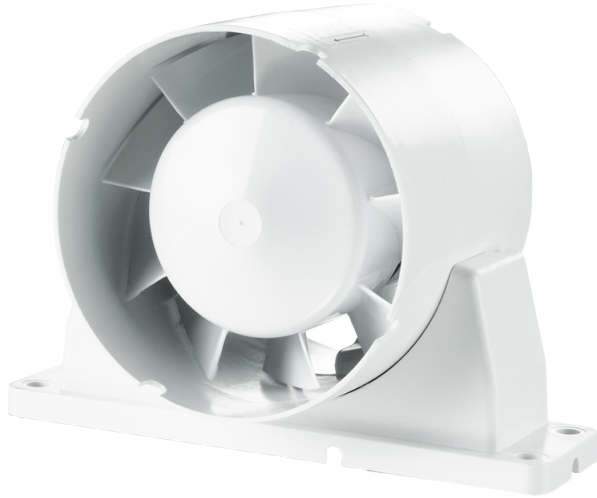


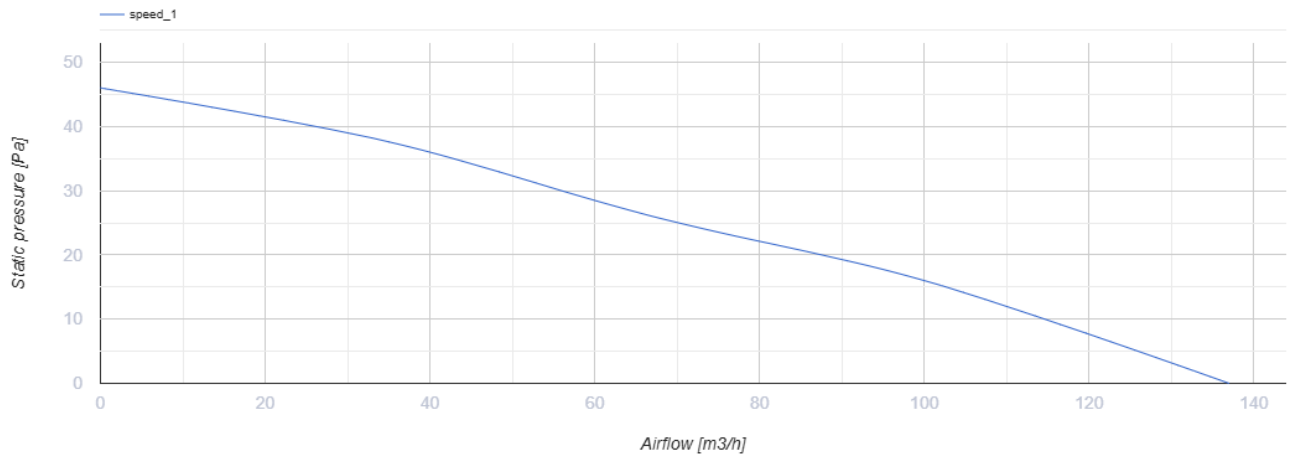
100 VK01k T turbo

Axiale Rohrventilatoren zur Be- und Entlüftung mit hoher Leistung

- Max. Förderleistung: 137
- Schalldruckpegel LpA @ 3 m: 37
- Motortyp: AC
- Timer: Nachlaufschalter



	Maßeinheit	100 VK01k T turbo
Luftkanalgröße	mm	100
Speed	-	1
Versorgungsspannung min	V	220
Versorgungsspannung max	V	240
Frequenz der Netzversorgung	Hz	50/60
Leistung	W	16
Stromaufnahme	A	0.1
Max. Förderleistung	m ³ /h	137
Schalldruckpegel LpA @ 3 m	dB(A)	37
Gewicht	kg	0.49
Ambientlufttemperatur, min	°C	1
Ambientlufttemperatur, max	°C	40
Schutzart	-	IPX4



Abmessungen

ØD	Ød	B	B1	H	L	L1	L2	L3
100	59	160	144	110	100	10	45	29

