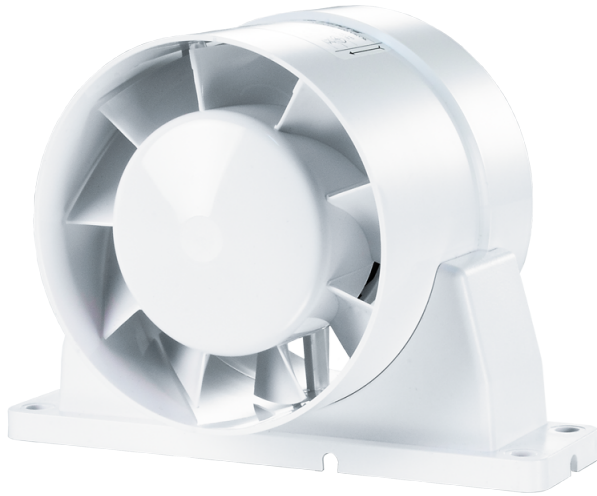


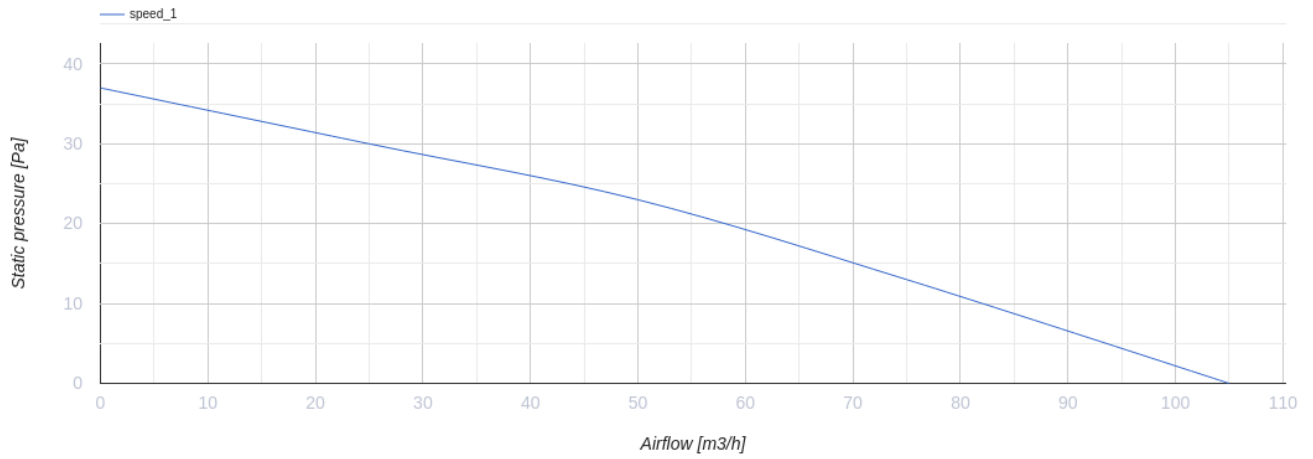
100 VKOK L



Axiale Rohrventilatoren zur Be- und Entlüftung mit hoher Leistung

- Max. Förderleistung: 105
- Schalldruckpegel LpA @ 3 m: 37
- Motortyp: AC

	Maßeinheit	100 VKOK L
Luftkanalgröße	mm	100
Speed	-	1
Versorgungsspannung min	V	220
Versorgungsspannung max	V	240
Frequenz der Netzversorgung	Hz	50/60
Leistung	W	14
Stromaufnahme	A	0.085
Max. Förderleistung	m ³ /h	105
Schalldruckpegel LpA @ 3 m	dB(A)	37
Gewicht	kg	0.41
Ambientlufttemperatur, min	°C	1
Ambientlufttemperatur, max	°C	40
Schutzart	-	IPX4



Abmessungen

ØD	ØD1	B	B1	H	L	L1	L2	L3
100	104	160	144	114	91	31	45	29

