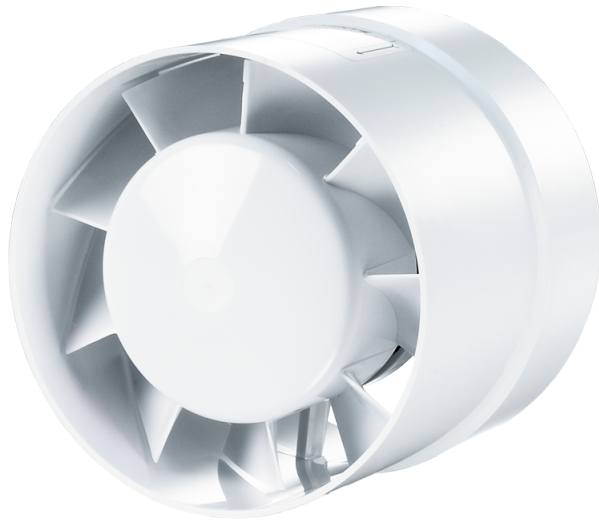


150 VKO L turbo



Axiale Rohrventilatoren zur Be- und Entlüftung mit hoher Leistung

- Max. Förderleistung: 358
- Schalldruckpegel LpA @ 3 m: 44
- Motortyp: AC

	Maßeinheit	150 VKO L turbo
Luftkanalgröße	mm	150
Speed	-	1
Versorgungsspannung min	V	220
Versorgungsspannung max	V	240
Frequenz der Netzversorgung	Hz	50
Leistung	W	29
Stromaufnahme	A	0.13
Max. Förderleistung	m ³ /h	358
Schalldruckpegel LpA @ 3 m	dB(A)	44
Gewicht	kg	0.8
Ambientlufttemperatur, min	°C	1
Ambientlufttemperatur, max	°C	40
Schutzart	-	IPX4

Abmessungen

ØD	ØD1	L	L1
150	154	108	46

