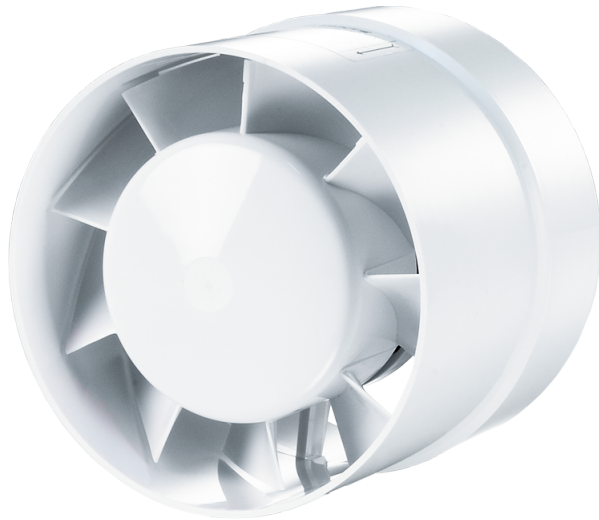


150 VKO press



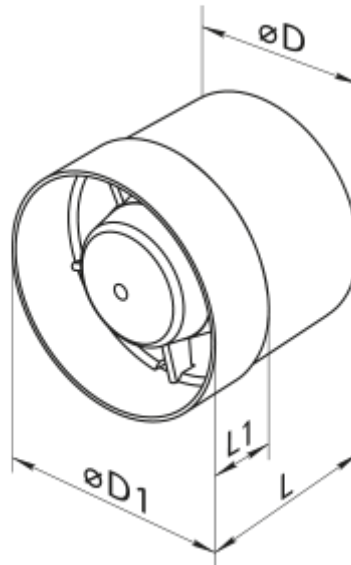
Axiale Rohrventilatoren zur Be- und Entlüftung

- Max. Förderleistung: 312
- Schalldruckpegel LpA @ 3 m: 44
- Motortyp: AC
- Gehäusematerial: Plastic

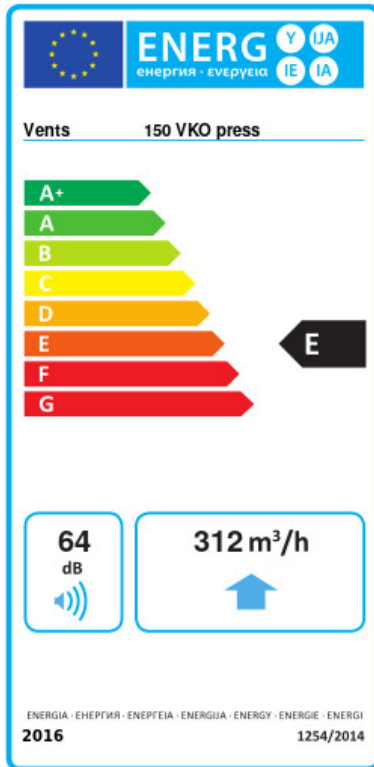
	Maßeinheit	150 VKO press
Luftkanalgröße	mm	150
Speed	-	1
Versorgungsspannung min	V	220
Versorgungsspannung max	V	240
Frequenz der Netzversorgung	Hz	50
Leistung	W	29
Stromaufnahme	A	0.13
Max. Förderleistung	m ³ /h	312
Schalldruckpegel LpA @ 3 m	dB(A)	44
Gewicht	kg	0.8
Ambientlufttemperatur, min	°C	1
Ambientlufttemperatur, max	°C	40
Schutzart	-	IPX4

Abmessungen

ØD	ØD1	L	L1
150	154	108	46



Ecodesign



Warenzeichen	Vents					
Modell	150 VKO press					
Specific energy consumption (SEC) (kWh/(m²/a))	Kalt		Durchschnittlich		Warm	
	-32	B	-15	E	-6	F
Typ des Lüftungsgeräts	Unidirectional					
Antriebsart	Multi-speed					
Art des Wärmerückgewinnungssystems	Keines					
Max. Luftvolumenstrom (m³/h)	312					
Elektrische Eingangsleistung (W)	29					
Bezugs-Luftvolumenstrom (m³/s)	0.061					
Specific power input (SPI) (W/(m³/h))	0.06					
Control typology	Manual control					
Maximum external leakage rates (%)	2.7					
Angabe des Typs	RVU UVU					
Sound power level (dB(A))	64					
The annual electricity consumption (AEC) (kWh/a)	Kalt		Durchschnittlich		Warm	
	100		100		100	
The annual heating saved (AHS) (kWh/a)	Kalt		Durchschnittlich		Warm	
	3400		1700		800	