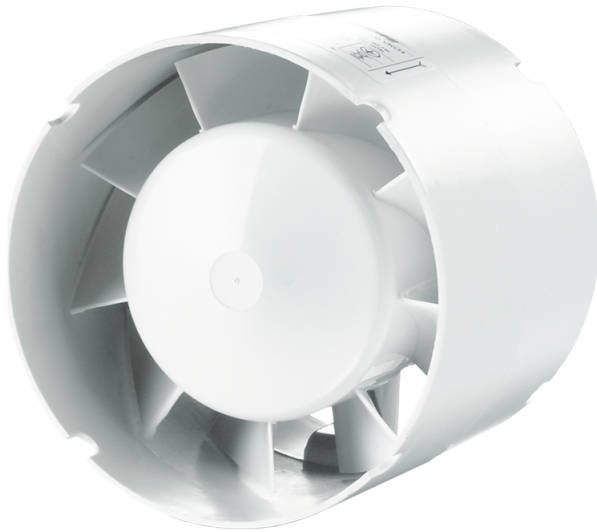


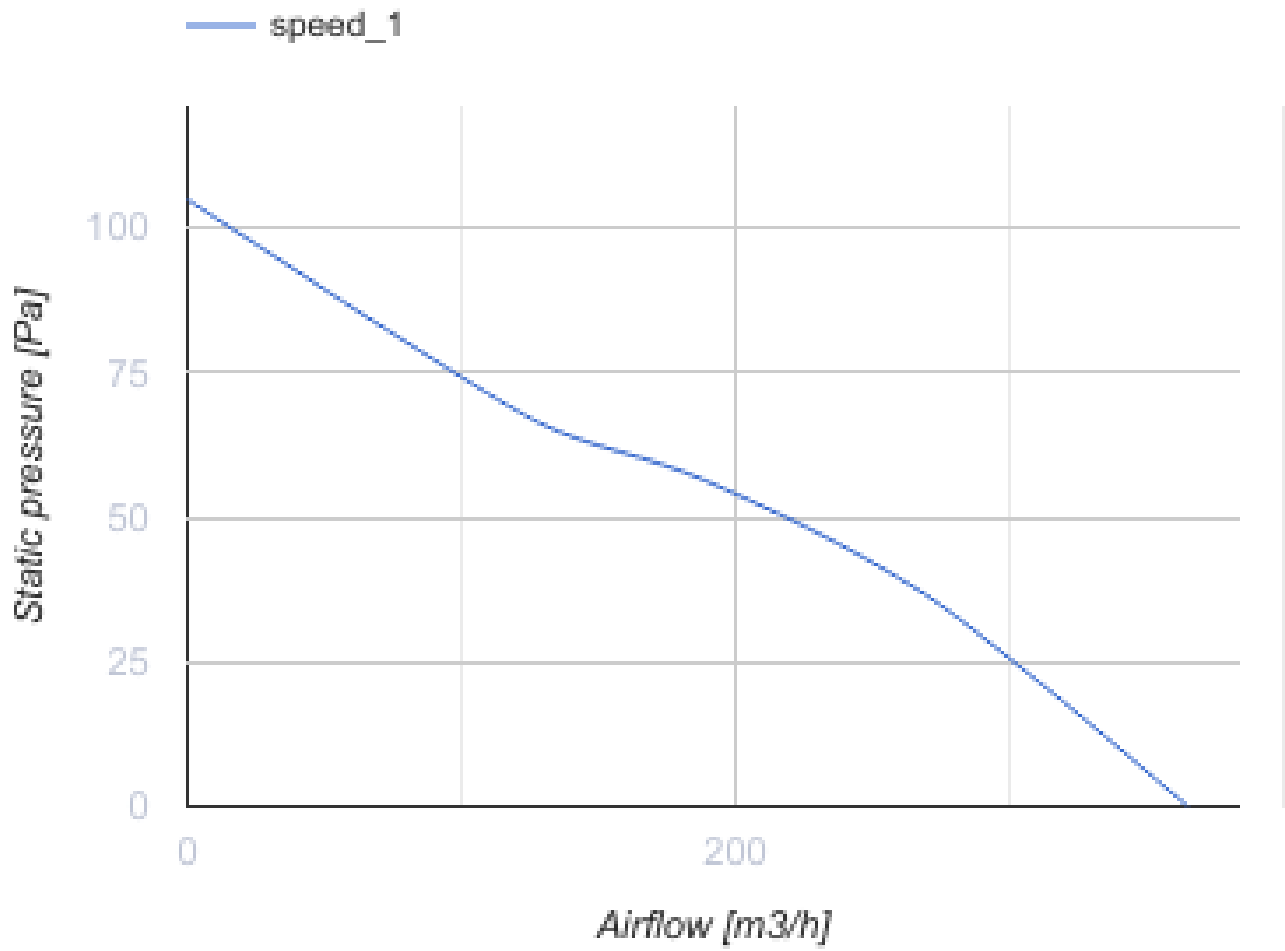
# 150 VK01 T L turbo

Axiale Rohrventilatoren zur Be- und Entlüftung mit hoher Leistung

- Max. Förderleistung: 365
- Schalldruckpegel LpA @ 3 m: 42
- Motortyp: AC
- Timer: Nachlaufschalter



	Maßeinheit	150 VK01 T L turbo
Luftkanalgröße	mm	150
Speed	-	1
Versorgungsspannung min	V	220
Versorgungsspannung max	V	240
Frequenz der Netzversorgung	Hz	50
Leistung	W	36
Stromaufnahme	A	0.16
Max. Förderleistung	m <sup>3</sup> /h	365
Schalldruckpegel LpA @ 3 m	dB(A)	42
Gewicht	kg	0.58
Ambientlufttemperatur, min	°C	1
Ambientlufttemperatur, max	°C	40
Schutzart	-	IPX4



### Abmessungen

$\varnothing D$	$\varnothing d$	L	L1
150	59	100	28

