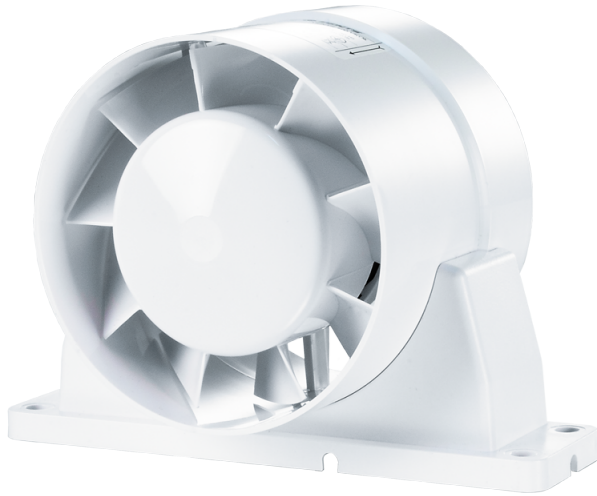


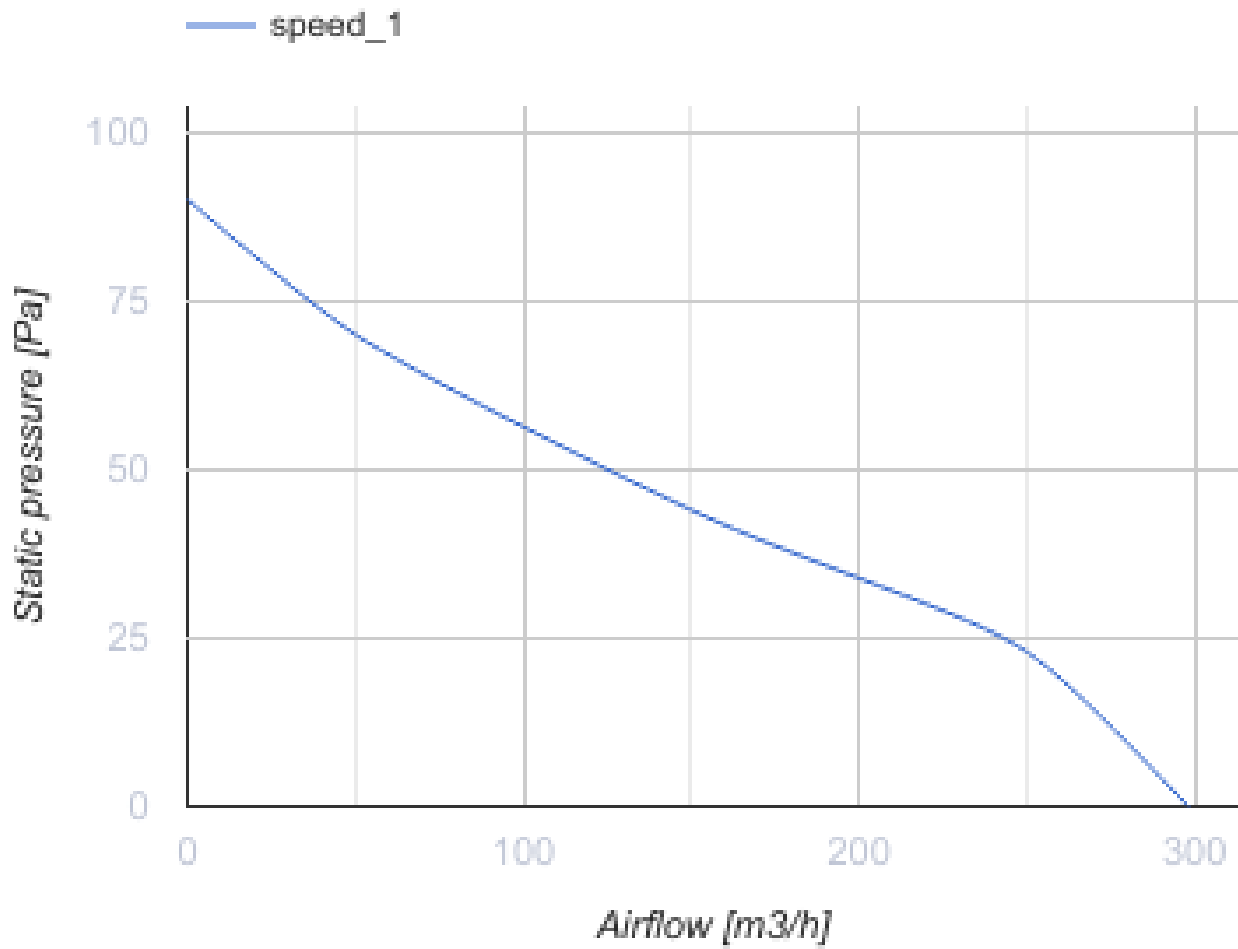
150 VKOk

Axiale Rohrventilatoren zur Be- und Entlüftung mit hoher Leistung

- Max. Förderleistung: 298
- Schalldruckpegel LpA @ 3 m: 40
- Motortyp: AC



	Maßeinheit	150 VKOk
Luftkanalgröße	mm	150
Speed	-	1
Versorgungsspannung min	V	220
Versorgungsspannung max	V	240
Frequenz der Netzversorgung	Hz	50
Leistung	W	24
Stromaufnahme	A	0.13
Max. Förderleistung	m ³ /h	298
Schalldruckpegel LpA @ 3 m	dB(A)	40
Gewicht	kg	0.8
Ambientlufttemperatur, min	°C	1
Ambientlufttemperatur, max	°C	40
Schutzart	-	IPX4



Abmessungen

ØD	ØD1	B	B1	H	L	L1	L2	L3
150	154	200	184	163	108	46	45	29

