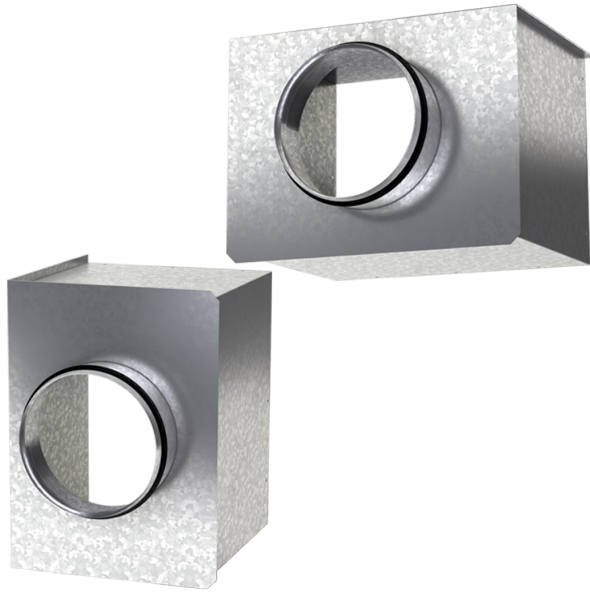


Ab DP 795x795/315

Zum Anschluss der quadratischen Deckendiffusoren DP an Lüftungsrohre

- Gehäusematerial: Galvanized steel



	Maßeinheit	Ab DP 795x795/315
Luftkanalgröße	mm	315
Gewicht	kg	9.88

Abmessungen

l	h	ØD	K
683.6	683.6	315	748.6

