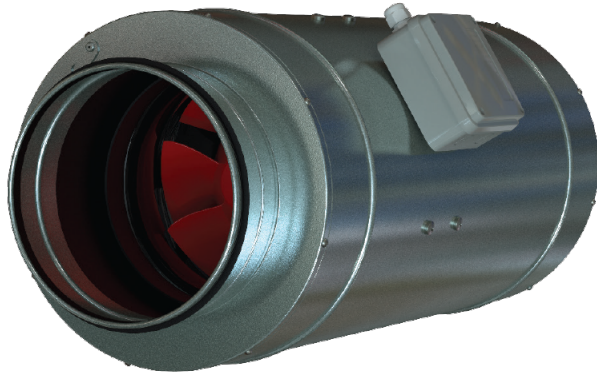


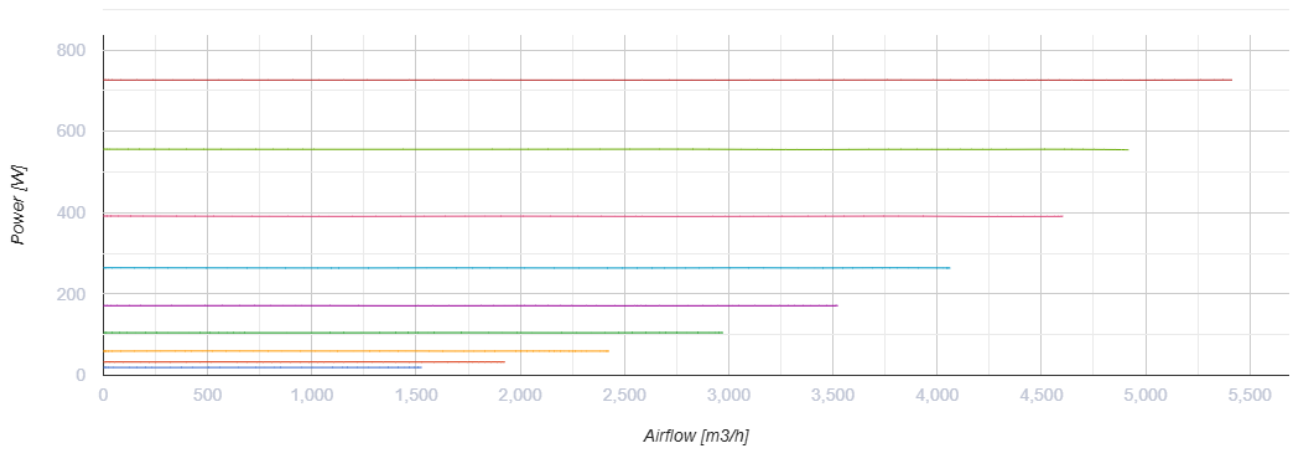
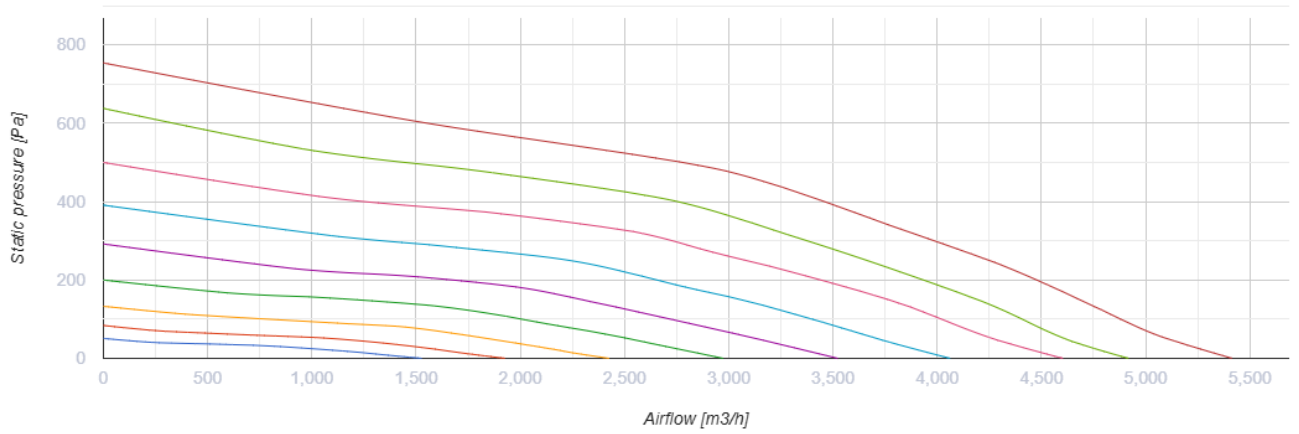
Boost-I 400 EC



Diagonal-Rohrventilatoren in schalldämmten Gehäusen

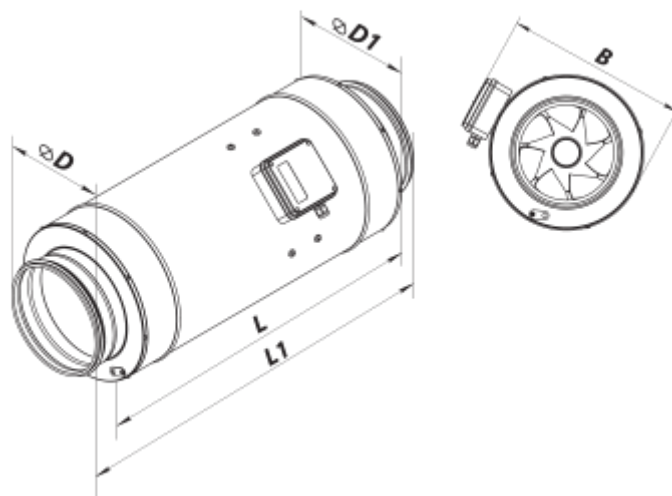
- Max. Förderleistung: 5415
- Schalldruckpegel LpA @ 3 m: 49
- Schalldämmung
- Motortyp: EC
- Laufradtyp: Mixed
- Gehäusematerial: Verzinkter Stahl
- In jeder Position

	Maßeinheit	Boost-I 400 EC
Luftkanalgröße	mm	400
Speed	-	1
Phasen	-	1
Versorgungsspannung min	V	230
Versorgungsspannung max	V	230
Frequenz der Netzversorgung	Hz	50/60
Leistung	W	726
Stromaufnahme	A	4.8
Max. Förderleistung	m ³ /h	5415
Drehzahl	-	2580
Schalldruckpegel LpA @ 3 m	dB(A)	49
Gewicht	kg	22.8
Fördermitteltemperatur max	°C	55
Fördermitteltemperatur min	°C	-25
Ambientlufttemperatur, min	°C	1
Ambientlufttemperatur, max	°C	40
Schutzart	-	IPX4
Motorschutzart	-	IP44



Abmessungen

Ø D	Ø D1	B	L	L1
399	460	517	648	785





Zubehör

Für runde Kanäle

Produktname	Foto	Beschreibung
KR 400		Luftklappen zur Regelung des Luftstroms in runden Lüftungsrohren

Für runde Kanäle

Produktname	Foto	Beschreibung
SR 400/1200		Schalldämpfer aus verzinktem Stahl, gefüllt mit nicht brennbarem schallabsorbierendem Material
SR 400/900		Schalldämpfer aus verzinktem Stahl, gefüllt mit nicht brennbarem schallabsorbierendem Material

Drehzahlregler

Produktname	Foto	Beschreibung
R-1/010		EC-motor Drehzahlregler

Ecodesign

Warenzeichen	Vents
Modell	Boost-I 400 EC
Antriebsart	Integrated VSD
Art des Wärmerückgewinnungssystems	Keines
Nennluftvolumenstrom (m ³ /s)	1.103
Nominal external pressure (Pa)	298
Maximum external leakage rates (%)	2.7
Ventilatoreffizienz (%)	45.9
Elektrische Nenneingangsleistung (kW)	0.73
Sound power level (dB(A))	68
Angabe des Typs	NRVU UVU