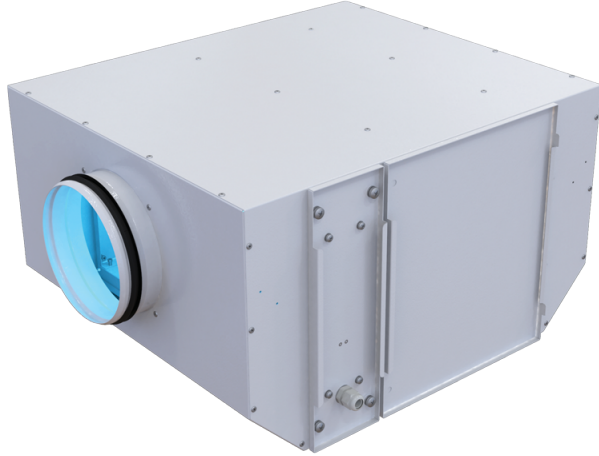


FB K2 150 UV

Filterboxen sind für den Einsatz in Zuluft- und Klimaanlage konzipiert, die ein hohes Maß an Luftreinigung und -desinfektion erfordern

- Gehäusematerial: Beschichteter Stahl



	Maßeinheit	FB K2 150 UV
Luftkanalgröße	mm	150
Gewicht	kg	11.9

Abmessungen

D	L	H	B	L1	B1	L2	B2
147	513.5	299	440	611	533	458.5	484

