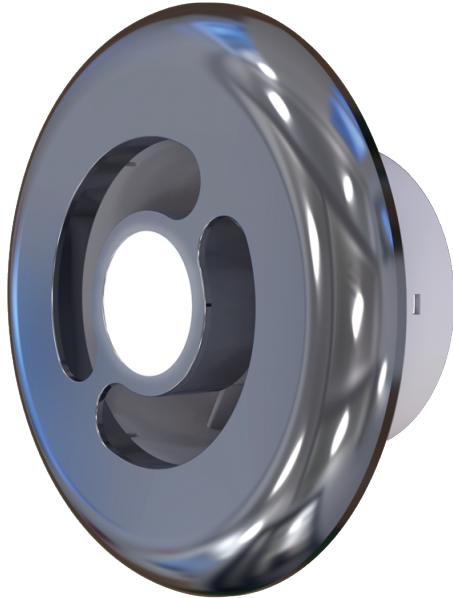


FL5-T 100 LED5 6K chrome

- Gehäusematerial: Kunststoff



	Maßeinheit	FL5-T 100 LED5 6K chrome
Luftkanalgröße	mm	100
Versorgungsspannung min	V	220
Versorgungsspannung max	V	240
Frequenz der Netzversorgung	Hz	50
Leistung	W	5
Schutzart	-	IPX4

Abmessungen

D	D1	L	L1
173	97	60	17.6

