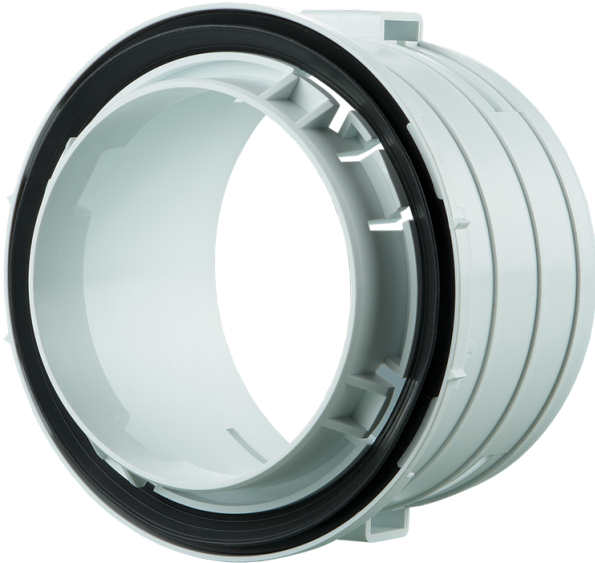


FlexiVent 0290

Zum Anschluss der Lüftungsrohre an die Kästen und Verteilerkästen

- Gehäusematerial: Polypropylene



	Maßeinheit	FlexiVent 0290
Luftkanalgröße	mm	90
Ambientlufttemperatur, min	°C	-20
Ambientlufttemperatur, max	°C	60

Abmessungen

Ø D	Ø D1	Ø D2	L
111	79	101	76

