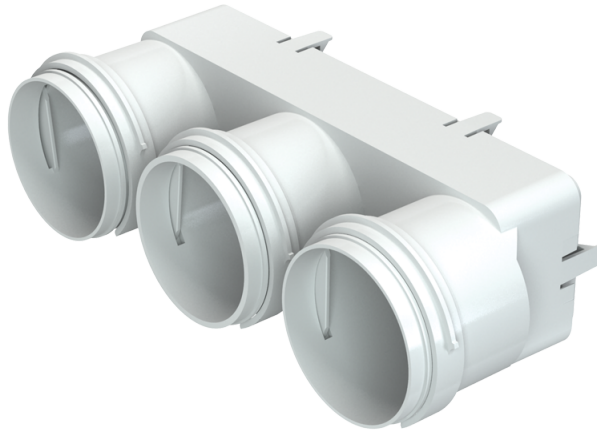


# FlexiVent

## 060163/204x60

Zum Anschluss der Lüftungsrohre an die Kästen und Verteilerkästen

- Gehäusematerial: Polypropylene



	Maßeinheit	FlexiVent 060163/204x60
Luftkanalgröße	mm	63
Ambientlufttemperatur, min	°C	-20
Ambientlufttemperatur, max	°C	60

### Abmessungen

Ø D	Ø D1	H	L	W	W1
72	79	60	104	217	204

