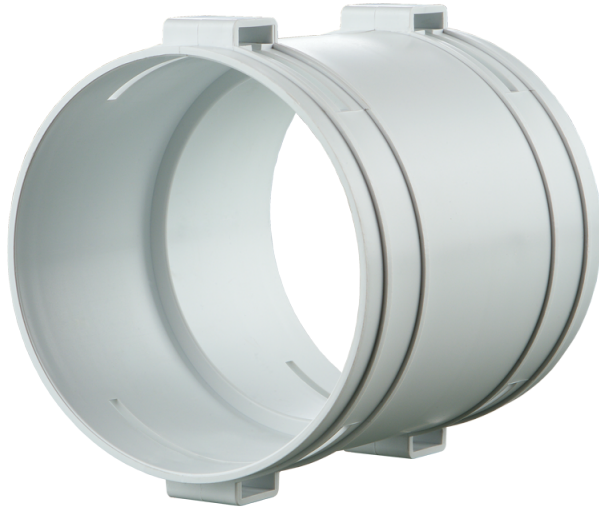


# FlexiVent 060190

Zum Anschluss der Lüftungsrohre an die Kästen und Verteilerkästen

- Gehäusematerial: Polypropylene



	Maßeinheit	FlexiVent 060190
Luftkanalgröße	mm	90
Ambientlufttemperatur, min	°C	-20
Ambientlufttemperatur, max	°C	60

## Abmessungen

Ø D	L
101	105

