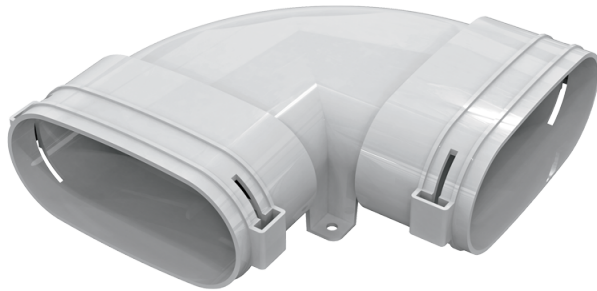


FlexiVent 060252

Zum Anschluss der Lüftungsrohre an die Kästen und Verteilerkästen

- Gehäusematerial: Polypropylen



	Maßeinheit	FlexiVent 060252
Stutzengröße	mm	52
Maximale Lufttemperatur der Umgebung	°C	60
Minimale Lufttemperatur der Umgebung	°C	-20

Abmessungen

H	L	W
58	200	139

