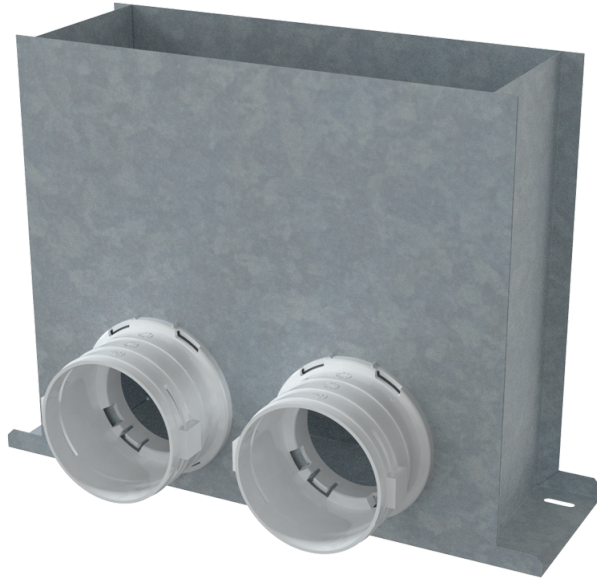


FlexiVent

0821300x100/90x2

Für Zu- und Abluftsysteme in Wohngebäuden.
Anschluss des Lüftungsgitters an Ø 90-mm-Rohre

- Gehäusematerial: Metal



	Maßeinheit	FlexiVent 0821300x100/90x2
Luftkanalgröße	mm	90

Abmessungen

H	L	W	W1
300	401	115	181

