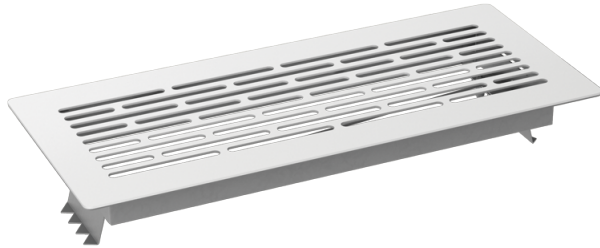


FlexiVent

0924300x100

Für Zu- und Abluftsysteme in Wohngebäuden. Zum Einsetzen in den bodenmontierten Kästen

- Gehäusematerial: Beschichteter Stahl



	Maßeinheit	FlexiVent 0924300x100
--	-------------------	------------------------------

Abmessungen

L	W
351	151

