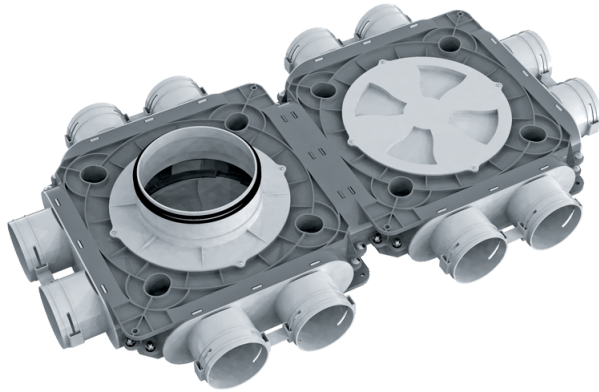


FlexiVent

1050160/75x12

Für Zu- und Abluftsysteme in Wohngebäuden. Für die Verteilung der Luft von der Lüftungsanlage über die Luftleitungen

- Gehäusematerial: Polypropylen



	Maßeinheit	FlexiVent 1050160/75x12
Stutzengröße	mm	75
Minimale Lufttemperatur der Umgebung	°C	-20
Maximale Lufttemperatur der Umgebung	°C	60

Abmessungen

Ø d	H	L	W
148	140	817	468

