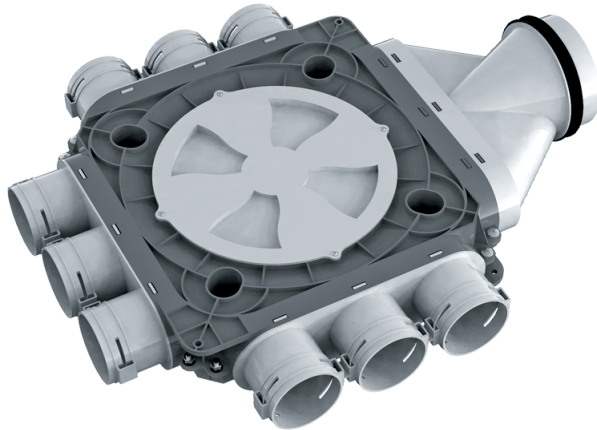


FlexiVent

1051125/63x9

Für Zu- und Abluftsysteme in Wohngebäuden. Für die Verteilung der Luft von der Lüftungsanlage über die Luftleitungen

- Gehäusematerial: Polypropylen



	Maßeinheit	FlexiVent 1051125/63x9
Stutzengröße	mm	63
Maximale Lufttemperatur der Umgebung	°C	60
Minimale Lufttemperatur der Umgebung	°C	-20

Abmessungen

Ø d	H	L	W
113	128	572	464

