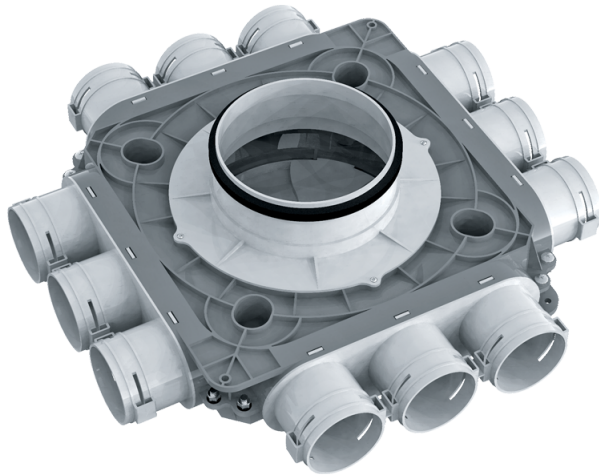


# FlexiVent

## 1054160/75x12

Für Zu- und Abluftsysteme in Wohngebäuden. Für die Verteilung der Luft von der Lüftungsanlage über die Luftleitungen

- Gehäusematerial: Polypropylene



|                            | Maßeinheit | FlexiVent 1054160/75x12 |
|----------------------------|------------|-------------------------|
| Luftkanalgröße             | mm         | 75                      |
| Ambientlufttemperatur, min | °C         | -20                     |
| Ambientlufttemperatur, max | °C         | 60                      |

### Abmessungen

| $\varnothing d$ | H   | L   |
|-----------------|-----|-----|
| 148             | 140 | 468 |

