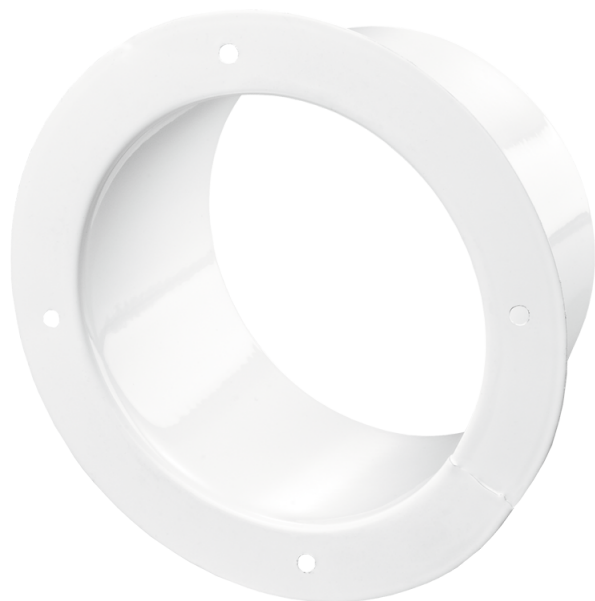


FM 110



Flansche sind aus pulverbeschichtetem Stahlblech gefertigt für Verbindung von flexiblen Lüftungsrohren, Kunststoff-Lüftungsrohren mit verschiedenen Durchmessern

- Gehäusematerial: Coated steel

	Maßeinheit	FM 110
Luftkanalgröße	mm	110

Abmessungen

D	D1	L
110	146	62

