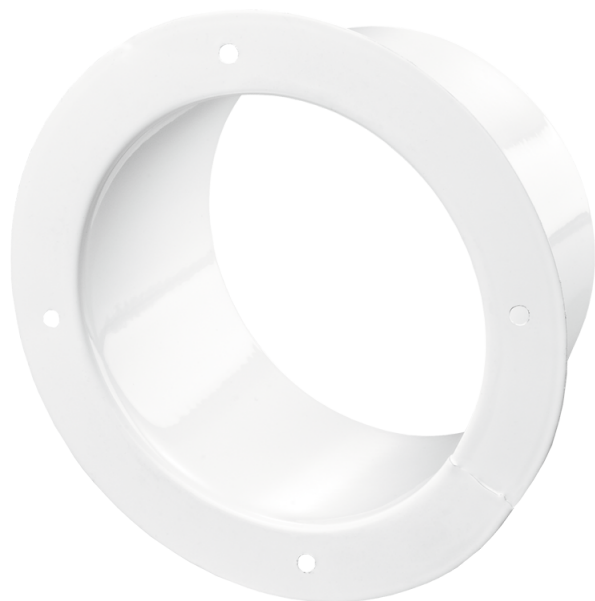


## FM 120



Flansche sind aus pulverbeschichtetem Stahlblech gefertigt für Verbindung von flexiblen Lüftungsrohren, Kunststoff-Lüftungsrohren mit verschiedenen Durchmessern

- Gehäusematerial: Coated steel

	Maßeinheit	FM 120
Luftkanalgröße	mm	120

### Abmessungen

D	D1	L
120	156	62

