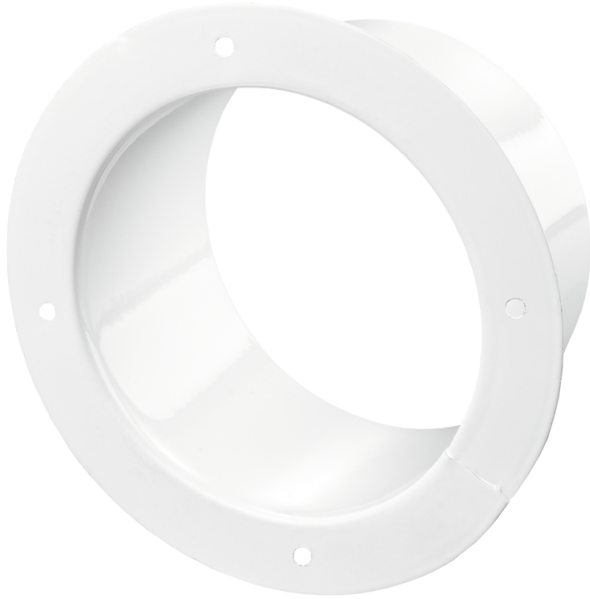


FM 125



Flansche sind aus pulverbeschichtetem Stahlblech gefertigt für Verbindung von flexiblen Lüftungsrohren, Kunststoff-Lüftungsrohren mit verschiedenen Durchmessern

- Gehäusematerial: Coated steel

	Maßeinheit	FM 125
Luftkanalgröße	mm	125

Abmessungen

D	D1	L
125	152	50

