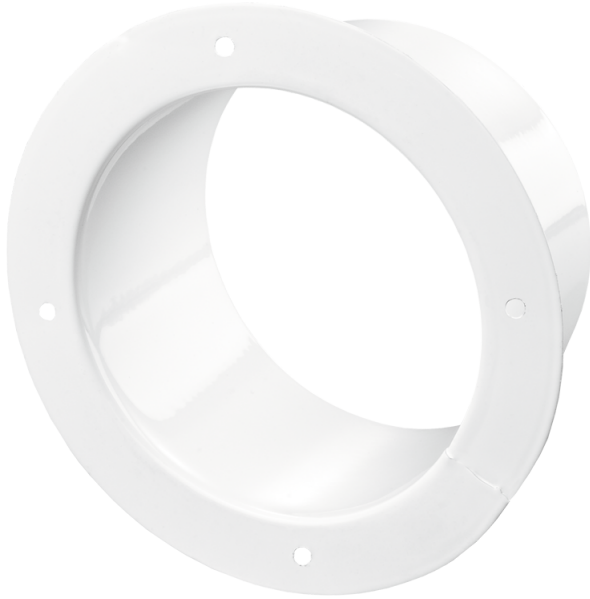


FM 140



Flansche sind aus pulverbeschichtetem Stahlblech gefertigt für Verbindung von flexiblen Lüftungsrohren, Kunststoff-Lüftungsrohren mit verschiedenen Durchmessern

- Gehäusematerial: Beschichteter Stahl

	Maßeinheit	FM 140
Stutzengröße	mm	140

Abmessungen

D	D1	L
140	176	50

