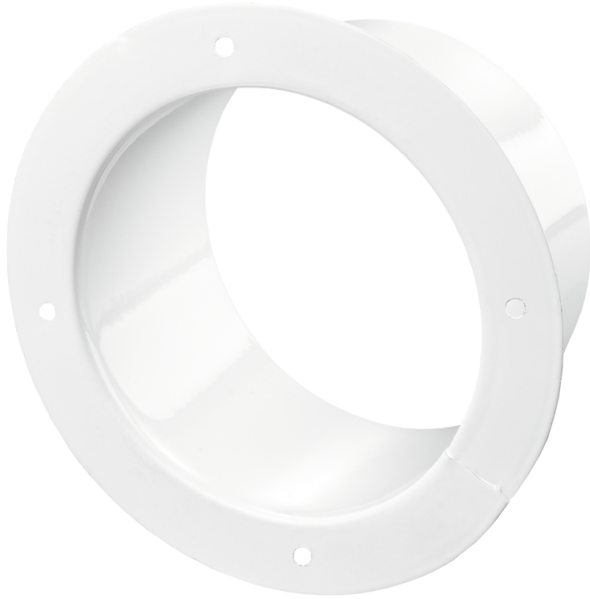


FM 150



Flansche sind aus pulverbeschichtetem Stahlblech gefertigt für Verbindung von flexiblen Lüftungsrohren, Kunststoff-Lüftungsrohren mit verschiedenen Durchmessern

- Gehäusematerial: Coated steel

	Maßeinheit	FM 150
Luftkanalgröße	mm	150

Abmessungen

D	D1	L
150	186	62

