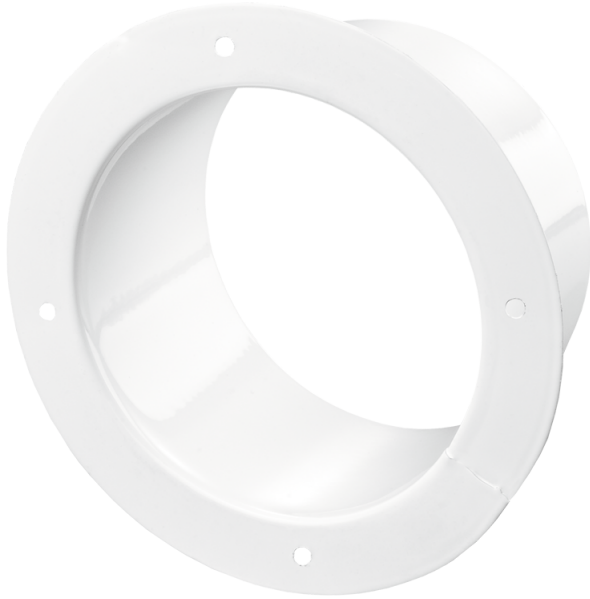


FM 160



Flansche sind aus pulverbeschichtetem Stahlblech gefertigt für Verbindung von flexiblen Lüftungsrohren, Kunststoff-Lüftungsrohren mit verschiedenen Durchmessern

- Gehäusematerial: Coated steel

| | Maßeinheit | FM 160 |
|----------------|------------|--------|
| Luftkanalgröße | mm | 160 |

Abmessungen

| D | D1 | L |
|-----|-----|----|
| 160 | 196 | 50 |

