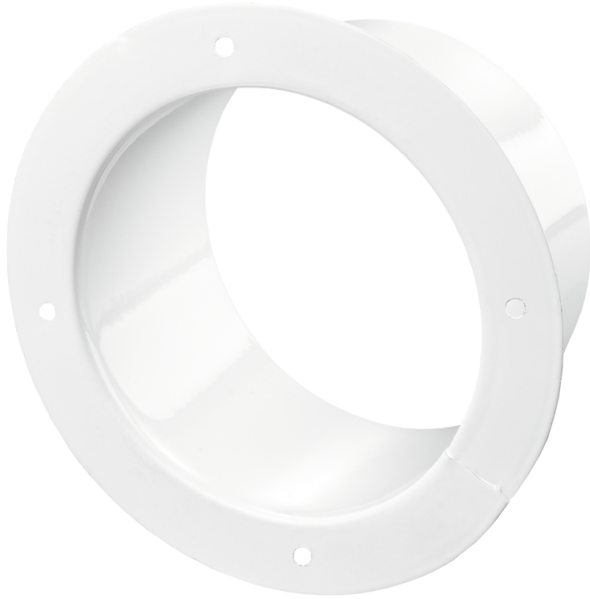


FM 180



Flansche sind aus pulverbeschichtetem Stahlblech gefertigt für Verbindung von flexiblen Lüftungsrohren, Kunststoff-Lüftungsrohren mit verschiedenen Durchmessern

- Gehäusematerial: Beschichteter Stahl

	Maßeinheit	FM 180
Luftkanalgröße	mm	180

Abmessungen

D	D1	L
180	216	50

