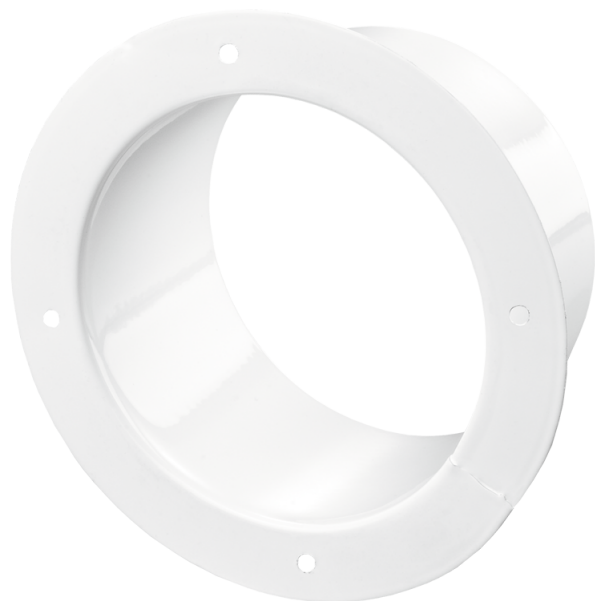


## FM 200



Flansche sind aus pulverbeschichtetem Stahlblech gefertigt für Verbindung von flexiblen Lüftungsrohren, Kunststoff-Lüftungsrohren mit verschiedenen Durchmessern

- Gehäusematerial: Coated steel

	Maßeinheit	FM 200
Luftkanalgröße	mm	200

### Abmessungen

D	D1	L
200	236	62

