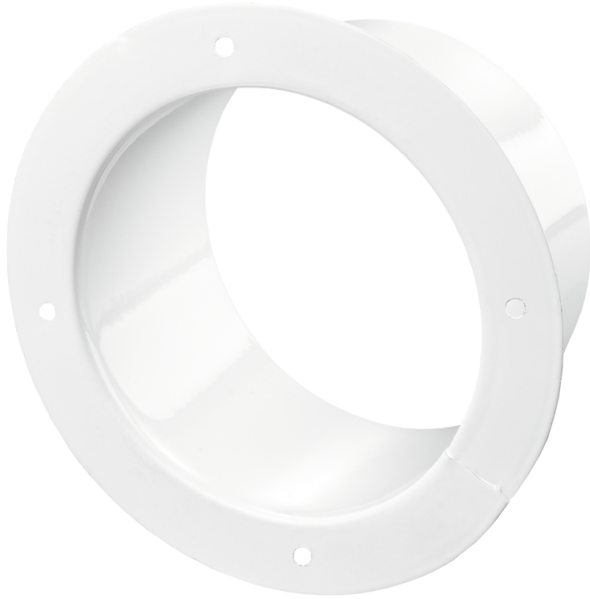


FM 250



Flansche sind aus pulverbeschichtetem Stahlblech gefertigt für Verbindung von flexiblen Lüftungsrohren, Kunststoff-Lüftungsrohren mit verschiedenen Durchmessern

- Gehäusematerial: Beschichteter Stahl

	Maßeinheit	FM 250
Luftkanalgröße	mm	250

Abmessungen

D	D1	L
250	286	50

