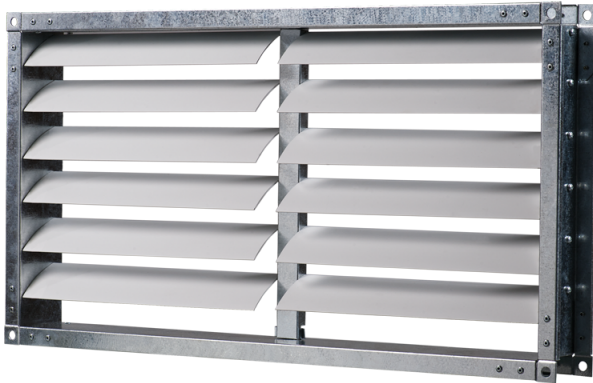


KG 500x250

Selbsttätige Klappe zur automatischen Absperrung des Luftstroms in rechteckigen Lüftungsrohren

- Gehäusematerial: Verzinkter Stahl



	Maßeinheit	KG 500x250
Gewicht	kg	1.58

Abmessungen

B	B1	B2	H	H1	H2
500	520	540	250	270	290

