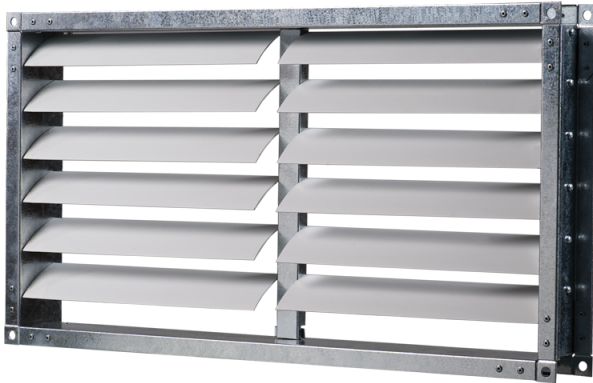


KG 500x300

Die selbsttätige Klappe ist zur automatischen Absperrung des Luftstromes unter Eigengewicht in den rechteckigen Luftkanälen beim Ventilatorstillstand bestimmt

- Gehäusematerial: Verzinkter Stahl



	Maßeinheit	KG 500x300
Gewicht	kg	1.83

Abmessungen

B	B1	B2	H	H1	H2
500	520	540	300	320	340

