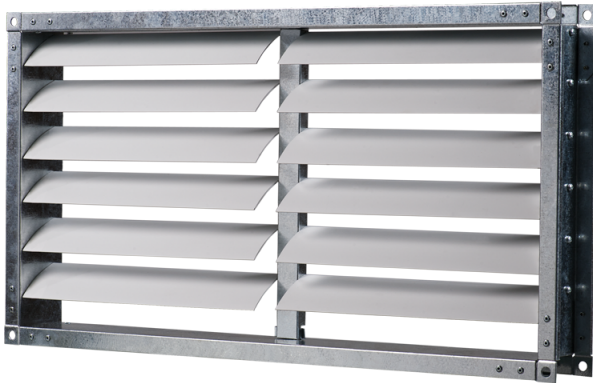


KG 600x350

Die selbsttätige Klappe ist zur automatischen Absperrung des Luftstromes unter Eigengewicht in den rechteckigen Luftkanälen beim Ventilatorstillstand bestimmt

- Gehäusematerial: Verzinkter Stahl



	Maßeinheit	KG 600x350
Gewicht	kg	2.21

Abmessungen

B	B1	B2	H	H1	H2
600	620	640	350	370	390

