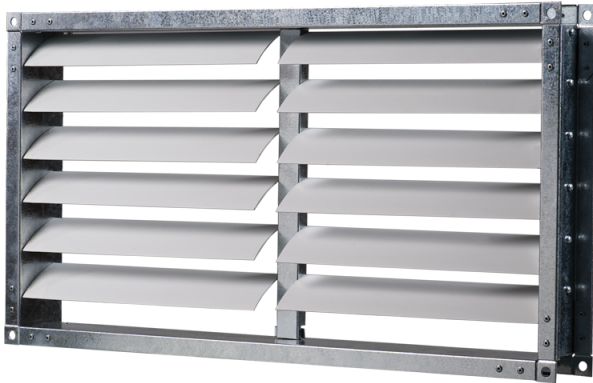


# KG 700x400

Die selbsttätige Klappe ist zur automatischen Absperrung des Luftstromes unter Eigengewicht in den rechteckigen Luftkanälen beim Ventilatorstillstand bestimmt

- Gehäusematerial: Galvanized steel



	Maßeinheit	KG 700x400
Gewicht	kg	3

## Abmessungen

B	B1	B2	H	H1	H2
700	720	740	400	420	440

