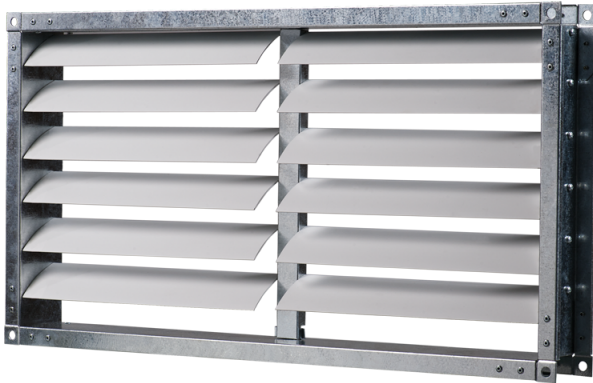


KG 800x500

Selbsttätige Klappe zur automatischen Absperrung des Luftstroms in rechteckigen Lüftungsrohren

- Gehäusematerial: Verzinkter Stahl



	Maßeinheit	KG 800x500
Gewicht	kg	3.6

Abmessungen

B	B1	B2	H	H1	H2
800	820	840	500	520	540

